




STADIUM DOKUMENTACJI	<b>STUDIUM TECHNICZNO-EKONOMICZNO-ŚRODOWISKOWE WRAZ Z PROJEKTEM ROBÓT GEOLOGICZNYCH ORAZ UZYSKANIEM - W IMIENIU I NA RZECZ INWESTORA – DECYZJI O ŚRODOWISKOWYCH UWARUNKOWANIACH</b>
NAZWA ZADANIA	<b>„ROZBUDOWA DROGI KRAJOWEJ NR 78 NA ODCINKU JĘDRZEJÓW (OD DROGI S7) – KIJE (POCZĄTEK OPRACOWANIA)”</b>
ADRES OBIEKTU BUDOWLANEGO	województwo: świętokrzyskie powiaty: jędrzejowski, pińczowski gminy: Jędrzejów, Imielno, Kije
INWESTOR	 <p>Skarb Państwa – Generalny Dyrektor Dróg Krajowych i Autostrad reprezentowany przez: Generalna Dyrekcja Dróg Krajowych i Autostrad Oddział w Kielcach ul. Paderewskiego 43/45, 25-950 Kielce</p>
JEDNOSTKA PROJEKTOWA	 <p>Multiconsult Polska Sp. z o.o. ul. Bonifraterska 17 00-203 Warszawa</p> <p>Oddział w Gliwicach ul. Sowińskiego 11 44-100 Gliwice</p>
NAZWA OPRACOWANIA	<b>TOM I – UDZIAŁ SPOŁECZEŃSTWA I.2. – RAPORT ZE SPOTKAŃ INFORMACYJNYCH ZE SPOŁECZEŃSTWEM</b>

**Autorzy opracowania**

Funkcja	Imię i nazwisko	Nr uprawnień	Podpis
Projektant	inż. Arkadiusz Leiszner	SLK/2335/POOD/08	
Projektant	mgr inż. Katarzyna Kołajewicz	SLK/0179/PBD/22	
Opracował	inż. Jolanta Wojtowicz		

Marzec 2024 r.

## Spis treści

1.	Opis przedmiotu przeprowadzonych spotkań informacyjnych.....	4
2.	Przebieg, data i miejsce przeprowadzonych konsultacji.....	4
2.1.	Przebieg spotkań .....	4
2.2.	Data i miejsce przeprowadzonych spotkań.....	5
3.	Kserokopie ogłoszeń i artykułów prasowych .....	6
3.1.	Ogłoszenie w serwisie internetowym gazety „Echo dnia” dla powiatu jędrzejowskiego.....	6
3.2.	Ogłoszenie w serwisie internetowym gazety „Echo dnia” dla powiatu pińczowskiego.....	8
4.	Kopia tekstu ogłoszeń internetowych poszczególnych gmin .....	10
4.1.	Urząd Miasta w Jędrzejowie .....	10
4.2.	Urząd Gminy w Imielnie .....	11
4.3.	Urząd Gminy Kije .....	13
5.	Kopie ogłoszeń i opisów dotyczących przedmiotowego przedsięwzięcia zamieszczonego na tablicach ogłoszeń urzędów gmin i miast .....	14
5.1.	Dokumentacja fotograficzna umieszczenia plakatów informacyjnych na tablicach ogłoszeń w Jędrzejowie .....	14
5.2.	Dokumentacja fotograficzna umieszczenia plakatów informacyjnych na tablicach ogłoszeń na terenie gminy Imielno .....	15
5.3.	Dokumentacja fotograficzna umieszczenia plakatów informacyjnych na tablicach ogłoszeń w Kijach.....	17
6.	Potwierdzenie urzędów gmin i miast o udostępnieniu projektu .....	19
7.	Dokumentacja fotograficzna ze spotkań informacyjnych.....	23
7.1.	Spotkanie informacyjne w Centrum Kultury w Jędrzejowie, al. Marszałka Józefa Piłsudskiego 3	23
7.2.	Spotkanie informacyjne w Ochotniczej Straży Pożarnej, ul. Główna 33, Motkowice .....	25
7.3.	Spotkanie informacyjne w Samorządowej Instytucji Kultury Kasztelania, ul. Kasztelańska 3, Kije 27	
8.	Zestawienie zgłoszonych wniosków, protestów, opinii .....	29
9.	Streszczenie zgłoszonych wniosków, protestów, opinii.....	42
9.1.	Zgłoszone ankiety .....	42
9.2.	Zestawienie ankiet w formie wykresów z podziałem na miejscowości i warianty obwodnicy.....	43
9.3.	Pisma, protesty zbiorowe .....	46
10.	Analiza i sposób uwzględnienia zgłoszonych wniosków, protestów, opinii .....	47
11.	Podsumowanie.....	48
11.1.	Akceptacja społeczna z podziałem na gminy i warianty przebiegu trasy DK78 .....	48
11.2.	Plan orientacyjny .....	49

## 1. Opis przedmiotu przeprowadzonych spotkań informacyjnych

Przedmiotem spotkań informacyjnych jest Studium Techniczno – Ekonomiczno – Środowiskowe wraz z Projektem Robót Geologicznych oraz uzyskaniem w imieniu i na rzecz inwestora Decyzji o Środowiskowych Uwarunkowaniach dla zadania: „Rozbudowa drogi krajowej nr 78 na odcinku Jędrzejów (od drogi S7) – Kije (początek obwodnicy m. Kije)”.

Inwestycja zlokalizowana jest na terenie województwa świętokrzyskiego w powiecie jędrzejowskim na terenie gmin Jędrzejów, Imielno oraz w powiecie pińczowskim na terenie gminy Kije.

Przedstawiono trzy warianty trasy:

- W1 – (kolor czerwony) na całej długości trasy będzie po śladzie istniejącym drogi DK78 z niewielką korektą geometryczną. Całkowita długość trasy wynosi ok. 17,75km
- W2 – (kolor pomarańczowy) w części prowadzony po nowym śladzie, przebiega po południowej stronie DK78, omija miejscowości Piaski, Borki i Jasionna, wariant ten włącza się do istniejącej drogi DK78 na granicy dwóch gmin Jędrzejów i Imielno (za DP 1133T). W dwóch miejscach przecina kolejkę wąskotorową (Ciuchcia Ponidzie) a w jednym miejscu linię WN. Całkowita długość trasy wynosi ok. 18,37km.
- W3 – (kolor różowy) w części prowadzony po nowym śladzie, przebiega po południowej stronie DK78, omija miejscowości Piaski i Borki, wariant ten włącza się do istniejącej drogi DK78 poprzez skrzyżowanie z drogą powiatową 1135T, przecina kolejkę wąskotorową (Ciuchcia Ponidzie) w dwóch miejscach a w jednym miejscu linię WN. Całkowita długość trasy wynosi ok. 18,59km.

Planowane parametry techniczne drogi krajowej nr 78: klasa techniczna GP, prędkość do projektowania w terenie zabudowy 60 km/h, prędkość do projektowania poza terenem zabudowy 100 km/h, przekrój poprzeczny jednojezdniowy 1x2 pasy ruchu.

## 2. Przebieg, data i miejsce przeprowadzonych konsultacji

### 2.1. Przebieg spotkań

#### Informacje ogólne:

Każdy z uczestników przed rozpoczęciem spotkań informacyjnych miał możliwość zapoznania się z zasadami przeprowadzania spotkań (informacja RODO oraz nagrywanie przebiegu spotkania w trakcie jego trwania – dźwięk). Przed salą dostępne również były materiały informacyjne: ulotki, ankiety, plany orientacyjne oraz plany sytuacyjne.

#### Przebieg spotkania:

Spotkanie informacyjne rozpoczęli przedstawiciele Generalnej Dyrekcji Dróg Krajowych i Autostrad z oddziału w Kielcach.

Następnie wykonawca zaprezentował planowane przedsięwzięcie przy pomocy prezentacji multimedialnej. Przedstawiono:

- ogólne zasady związane z przebiegiem spotkania (informacja RODO, zabieranie głosu przez mieszkańców itp.) ,
- cele spotkania informacyjnego,
- lokalizację inwestycji,
- zakres i cel opracowania,
- poszczególne etapy dokumentacji,
- podstawowe parametry drogi,

- przekrój typowy,
- plany orientacyjne
- szczegółowe plany sytuacyjne oddzielnie dla każdego z wariantów,
- formularz ankiety, instrukcje jego wypełnienia oraz terminy i dane adresowe do przesłania ankiet,
- przedstawiono stronę internetową, na której zamieszczone zostały dane dotyczące inwestycji, aktualne informacje, materiały informacyjne w tym plany sytuacyjne oraz formularz ankiety w formie umożliwiającej jego pobranie ze strony internetowej.

Ostatnim etapem spotkań informacyjnych była dyskusja, w trakcie której mieszkańcy po przedstawieniu się mogli zadawać pytania dotyczące zaprezentowanych materiałów a Projektanci oraz przedstawiciele Generalnej Dyrekcji Dróg Krajowych i Autostrad udzielali odpowiedzi.

## 2.2. Data i miejsce przeprowadzonych spotkań

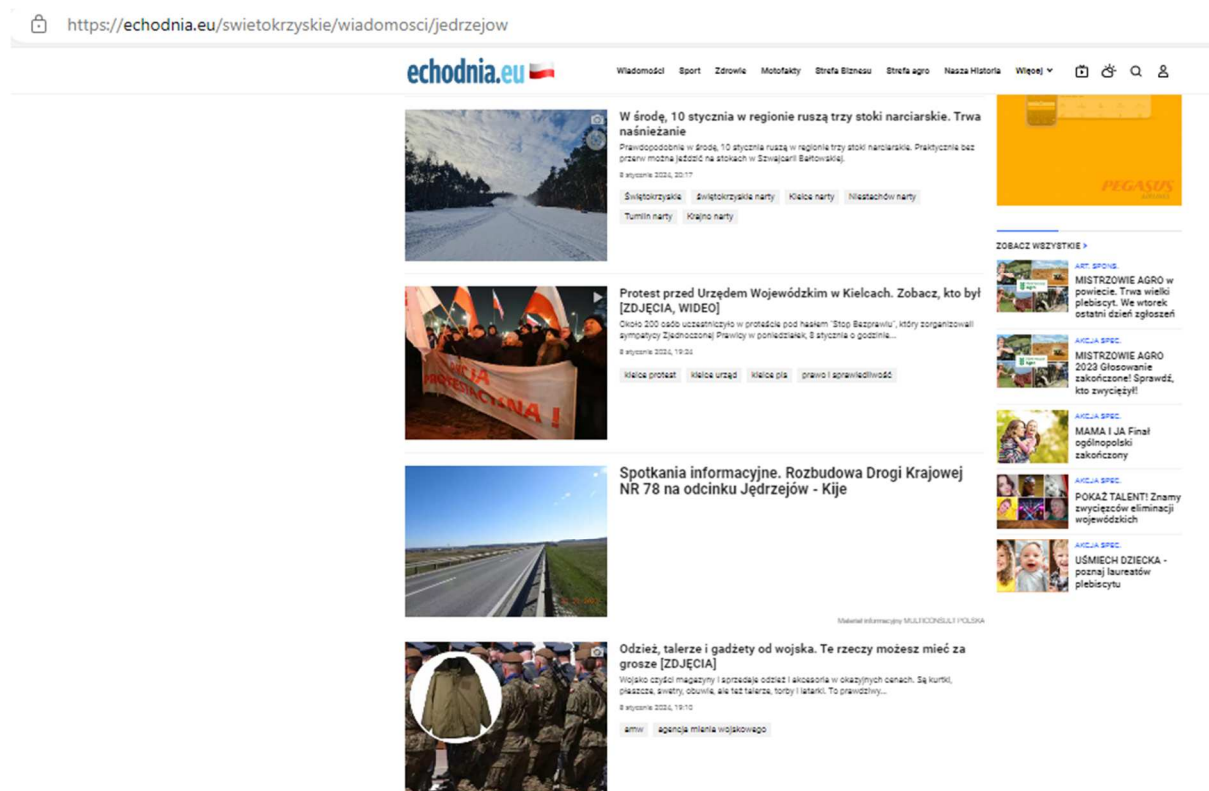
<b>Data i godzina</b>	<b>Gmina</b>	<b>Miejsce spotkania</b>
16.01.2024 r. godz. 15.00	Jędrzejów	Centrum Kultury w Jędrzejowie al. Marszałka Józefa Piłsudskiego 3 28-300 Jędrzejów
17.01.2024 r. godz. 15.00	Imielno	Ochotnicza Straż Pożarna ul. Główna 33 28-313 Motkowice
19.01.2024 r. godz. 15.00	Kije	Samorządowa Instytucja Kultury Kasztelania ul. Kasztelańska 3 28-404 Kije

Tab. nr 1. Miejsca spotkań

### 3. Kserokopie ogłoszeń i artykułów prasowych

#### 3.1. Ogłoszenie w serwisie internetowym gazety „Echo dnia” dla powiatu jędrzejowskiego

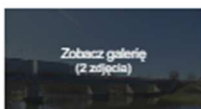
Informacja o spotkaniach informacyjnych w serwisie internetowym gazety „Echo dnia” z dnia 08.01.2024 r.



Zrzut ekranu 1. Informacja o zamieszczeniu ogłoszenia o spotkaniach informacyjnych w serwisie internetowym gazety „Echo dnia” dla powiatu jędrzejowskiego:  
<https://echodnia.eu/swietokrzyskie/wiadomosci/jedrzejow>

## Spotkania informacyjne. Rozbudowa Drogi Krajowej NR 78 na odcinku Jędrzejów - Kije

Materiał Informacyjny MULTICONSULT POLSKA 9 stycznia 2024, 8:30



### ROZBUDOWA DROGI KRAJOWEJ NR 78 NA ODCINKU JĘDRZEJÓW (OD DROGI S7) – KIJE (POCZĄTEK OBWODNICY M. KIJE)

Firma Multiconsult Polska Sp. z o.o. jako wykonawca opracowania dokumentacji projektowej STEŚ-R wraz z Projektem Robót Geologicznych oraz uzyskaniem decyzji DŚU dla zadania pn.: „Rozbudowa drogi krajowej nr 78 na odcinku Jędrzejów (od drogi S7) – Kije (początek obwodnicy m. Kije)”, którego Zamawiającym jest Skarb Państwa – Generalny Dyrektor Dróg Krajowych i Autostrad reprezentowany przez Generalną Dyrekcję Dróg Krajowych i Autostrad Oddział w Kielcach, zaprasza wszystkich mieszkańców Gmin, znajdujących się na trasie projektowanych wariantów dróg, do udziału w spotkaniach informacyjnych dotyczących stanu obecnego zaawansowania prac projektowych, które odbędą się stacjonarnie zgodnie z poniższym harmonogramem:

Data i godzina	Gmina	Miejsce spotkania
16.01.2024 r. godz. 15.00	Jędrzejów	Centrum Kultury w Jędrzejowie al. Marszałka Józefa Piłsudskiego 3 28-300 Jędrzejów
17.01.2024 r. godz. 15.00	Imielno	Ochotnicza Straż Pożarna ul. Główna 33 28-313 Motkowice
19.01.2024 r. godz. 15.00	Kije	Samorządowa Instytucja Kultury Kasztelanía ul. Kasztelańska 3 28-404 Kije

Aktualne materiały, informacje i przebieg proponowanych wariantów dróg będą dostępne na stronie internetowej: <https://dk78-jedrzejow-kije.pl>



Multiconsult

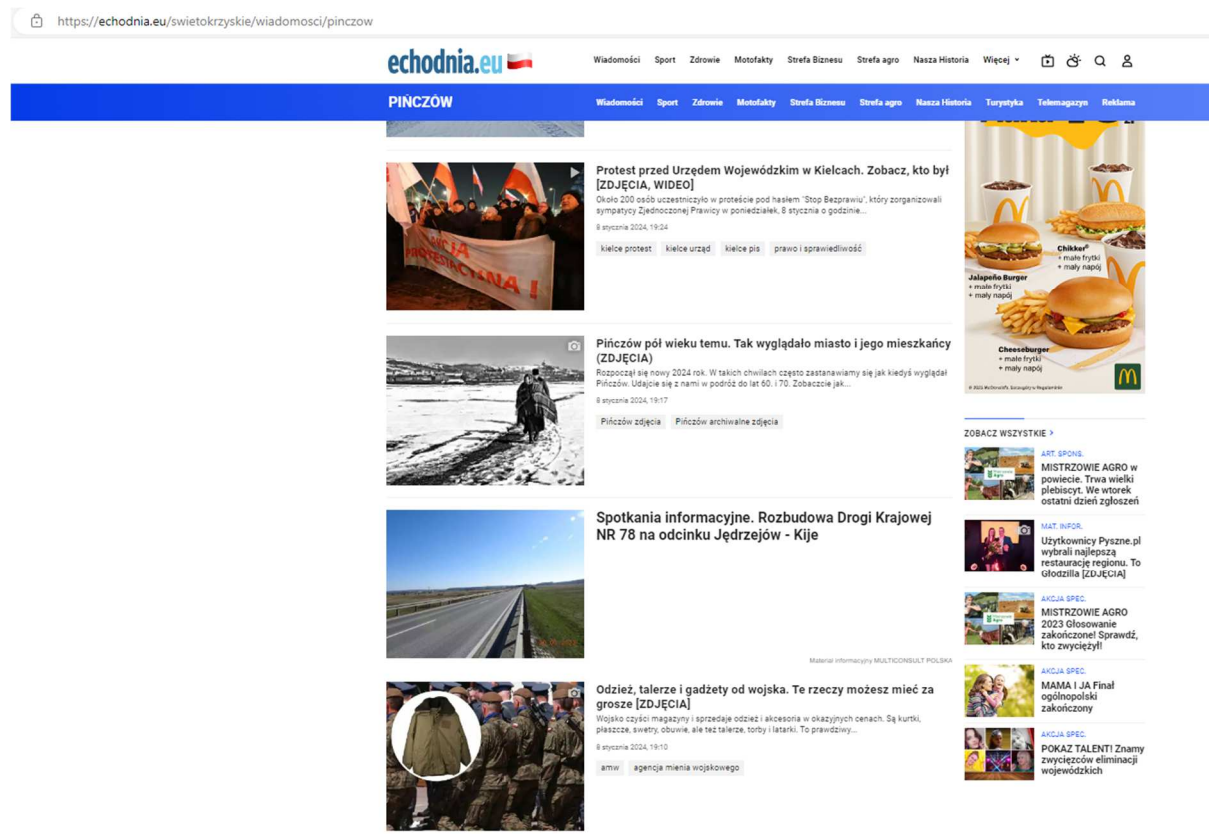
#### NAJNOWSZE

-  Aktualna lista produktów wycofanych ze sklepów
-  Ferie zimowe 2024. Takie są ceny w popularnych kurortach turystycznych
-  500 plus dla małżeństw. Te małżeństwa dostaną dodatek w wysokości 500 zł
-  Nowy Fiat 126p w elektrycznej wersji! Ale projekt! Zobacz ZDJĘCIA
-  Te osoby nie muszą płacić abonamentu RTV. Duże zmiany w przepłach w 2024 roku
-  Zimno w pracy? Takie obowiązki ma firma. W tym przypadku można odmówić pracodawcy
-  To oni teraz dyktują stawki za pracę. Zaczął się wyjątkowy sezon
-  Chcesz pozyskać drewno z lasu? Sprawdź, jak zrobić to legalnie

Zrzut ekranu 2. Informacja o spotkaniach informacyjnych w serwisie internetowym gazety „Echo dnia” dla powiatu jędrzejowskiego: <https://echodnia.eu/swietokrzyskie/spotkania-informacyjne-rozbudowa-drogi-krajowej-nr-78-na-odcinku-jedrzejow-kije/ar/c3-18210595>

### 3.2. Ogłoszenie w serwisie internetowym gazety „Echo dnia” dla powiatu pińczowskiego

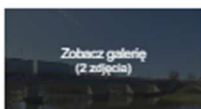
Informacja o spotkaniach informacyjnych w serwisie internetowym gazety „Echo dnia” z dnia 08.01.2024 r.



Zrzut ekranu 3. Informacja o zamieszczeniu ogłoszenia o spotkaniach informacyjnych w serwisie internetowym gazety „Echo dnia” dla powiatu pińczowskiego  
<https://echodnia.eu/swietokrzyskie/wiadomosci/pinczow>

## Spotkania informacyjne. Rozbudowa Drogi Krajowej NR 78 na odcinku Jędrzejów - Kije

Materiał Informacyjny MULTICONSULT POLSKA 9 stycznia 2024, 8:30



### ROZBUDOWA DROGI KRAJOWEJ NR 78 NA ODCINKU JĘDRZEJÓW (OD DROGI S7) – KIJE (POCZĄTEK OBWODNICY M. KIJE)

Firma Multiconsult Polska Sp. z o.o. jako wykonawca opracowania dokumentacji projektowej STEŚ-R wraz z Projektem Robót Geologicznych oraz uzyskaniem decyzji DŚU dla zadania pn.: „Rozbudowa drogi krajowej nr 78 na odcinku Jędrzejów (od drogi S7) – Kije (początek obwodnicy m. Kije)”, którego Zamawiającym jest Skarb Państwa – Generalny Dyrektor Dróg Krajowych i Autostrad reprezentowany przez Generalną Dyrekcję Dróg Krajowych i Autostrad Oddział w Kielcach, zaprasza wszystkich mieszkańców Gmin, znajdujących się na trasie projektowanych wariantów dróg, do udziału w spotkaniach informacyjnych dotyczących stanu obecnego zaawansowania prac projektowych, które odbędą się stacjonarnie zgodnie z poniższym harmonogramem:

Data i godzina	Gmina	Miejsce spotkania
16.01.2024 r. godz. 15.00	Jędrzejów	Centrum Kultury w Jędrzejowie al. Marszałka Józefa Piłsudskiego 3 28-300 Jędrzejów
17.01.2024 r. godz. 15.00	Imielno	Ochotnicza Straż Pożarna ul. Główna 33 28-313 Motkowice
19.01.2024 r. godz. 15.00	Kije	Samorządowa Instytucja Kultury Kasztelanía ul. Kasztelańska 3 28-404 Kije

Aktualne materiały, informacje i przebieg proponowanych wariantów dróg będą dostępne na stronie internetowej: <https://dk78-jedrzejow-kije.pl>



Multiconsult

#### NAJNOWSZE



Aktualna lista produktów wycofanych ze sklepów



Ferie zimowe 2024. Takie są ceny w popularnych kurortach turystycznych



500 plus dla małżeństw. Te małżeństwa dostaną dodatek w wysokości 500 zł



Nowy Fiat 126p w elektrycznej wersji! Ale projekt! Zobacz ZDJĘCIA



Te osoby nie muszą płacić abonamentu RTV. Duże zmiany w przepłach w 2024 roku



Zimno w pracy? Takie obowiązki ma firma. W tym przypadku można odmówić pracodawcy



To oni teraz dyktują stawki za pracę. Zaczął się wyjątkowy sezon



Chcesz pozyskać drewno z lasu? Sprawdź, jak zrobić to legalnie

Zrzut ekranu 4. Informacja o spotkaniach informacyjnych w serwisie internetowym gazety „Echo dnia” dla powiatu pińczowskiego: <https://echodnia.eu/swietokrzyskie/spotkania-informacyjne-rozbudowa-drogi-krajowej-nr-78-na-odcinku-jedrzejow-kije/ar/c3-18210595>



## 4. Kopia tekstu ogłoszeń internetowych poszczególnych gmin

### 4.1. Urząd Miasta w Jędrzejowie

Informacja o spotkaniu informacyjnym na stronie internetowej urzędu miasta w Jędrzejowie z dnia 08.01.2024 r.


The screenshot displays the website of the City of Jędrzejów. At the top, there is a navigation bar with the city logo and menu items: "DLA MIESZKAŃCA", "DLA TURYSTY", and "BIZNES I ROZWÓJ". The main content area features a news article titled "Spotkanie informacyjne - rozbudowa DK78 wraz z budową skrzyżowań umożliwiających powiązanie drogi krajowej nr 78 z istniejącą siecią dróg lokalnych". The article includes the date (08-01-2024) and a detailed description of the meeting's purpose, location (Centrum Kultury w Jędrzejowie), and the scope of the investment project. Below the text is a satellite map of the construction site. To the right of the article, there is a sidebar with a "Pozostałe aktualności" section, listing other news items such as "Program priorytetowy „Ciepłe Mieszkanie”" and "Uwaga! Rozpoczyna się budowa ronda przy ul. Przypkowskiego". At the bottom of the page, there is a "Pliki do pobrania:" section with a PDF file named "Jędrzejow-ulotka.pdf" and a "POBIERZ" button. A "NASTĘPNY" button is also visible at the bottom right of the page.

Zrzut ekranu 5. Informacja o spotkaniu informacyjnym na stronie internetowej urzędu miasta w Jędrzejowie <https://jedrzejow.eu/aktualnosci/spotkanie-informacyjne-rozbudowa-dk78-wraz-z-budowa-skrzyzowan-umozliwiajacych-powiazanie-drogi-krajowej-nr-78-z-istniejaca-siec-drog-lokalnych.html>

## 4.2. Urząd Gminy w Imielnie

Informacja o spotkaniu informacyjnym na stronie internetowej urzędu gminy w Imielnie z dnia 08.01.2024 r.

E-MAIL [gmina@imielnio.pl](mailto:gmina@imielnio.pl) TELEFON 41 385-12-10

 URZĄD GMINY  
**IMIELNO**


Strona główna / Aktualności / O Gminie / Kontakt

Strona główna > Ogłoszenia > **Spotkanie informacyjne: rozbudowa drogi krajowej**

**SPOTKANIE INFORMACYJNE  
DLA GMINY IMIELNO**

dotyczące Studium Techniczno - Ekonomiczno - Środowiskowego (STES) dla zadania:  
**ROZBUDOWA DROGI KRAJOWEJ NR 78 NA ODCINKU JĘDRZEJÓW  
(OD DROGI S7) – KIJE (POCZĄTEK OBWODNICZY M. KIJE)**

Orientacyjny przebieg proponowanych wariantów trasy drogi krajowej nr 78 Jędrzejów – Kije  
na terenie Gmin: Jędrzejów, Imielno, Kije



Data spotkania informacyjnego	Miejsce spotkania informacyjnego
17.01.2024 r. – godz. 15.00	Ochotnicza Straż Pożarna ul. Główna 33 28-313 Mołkowice

Wszystkie materiały do wglądu dostępne są w Urzędzie Gminy przy ul. Cmentarnej 7 w Imielnie  
Szczegółowe informacje znajdują się na stronie internetowej: <https://dk78-jedrzejow-kije.pl>

[Czytaj artykuł \(lektor\)](#) [Drukuj stronę](#) [Wyświetl stronę w formacie PDF](#)

### Zobacz również

- 8 stycznia 2024  
Spotkanie informacyjne: rozbudowa drogi krajowej
- 29 grudnia 2023  
Konsultacje społeczne – Strategia Terytorialna Partnerstwa Połudzie
- 19 grudnia 2023  
Program Czyste Powietrze – spotkanie informacyjne
- 8 grudnia 2023  
Zaproszenie na spotkanie wigilijno-opłatkowe
- 8 grudnia 2023  
Szkolenie dla rolników
- 14 listopada 2023  
Zbiórka mebli i innych odpadów wielkogabarytowych
- 9 listopada 2023  
GMINNE OBCHODY ŚWIĘTA NIEPODLEGŁOŚCI
- 9 listopada 2023  
Fundacja Miśka Zosińska „Błękitny Promyk Nadziei”

[Pokaż pozostałe wpisy](#)

## Spotkanie informacyjne: rozbudowa drogi krajowej

8 stycznia 2024

Zrzut ekranu 6. Informacja o spotkaniu informacyjnym na stronie internetowej urzędu gminy w Imielnie  
<http://imielnio.pl/spotkanie-informacyjne-rozbudowa-drogi-krajowej/>

imielno.pl/wp-content/uploads/2024/01/Imielno-ulotka.pdf

50%

### CELE INWESTYCJI

Celem inwestycji jest rozbudowa drogi krajowej DK78 o przebiegu jednoradziowym drogowym ulicznym, oraz budowa żołądki drogowych, skrajników, dróg rowerowych i pasyży, które pozwolą na:

- poprawę warunków ruchu i bezpieczeństwa ruchu drogowego w asyście dróg;
- poprawę standardów techniczno-funkcyjnych ulicy drogowego;
- dostosowanie asyście dróg do zmieniającego ruchu drogowego;
- poprawę warunków środowiskowych w korytarzach drogowych;
- odciążenie obciążenia dróg;
- zwiększenie mobilności mieszkańców;
- poprawę bezpieczeństwa ruchu dla pieszych i rowerzystów;
- poprawę warunków życia mieszkańców w regionie;
- umiarkowanie emisji azotu.

### DOSTĘP DO MATERIAŁÓW

Na stronie www, pod adresem: <http://imielno.pl/wp-content/uploads/2024/01/Imielno-ulotka.pdf>

zamieszczono materiały informacyjne dotyczące inwestycji, wiodąc których znajduje się „Formularz opinii” (do pobrania) umożliwiający Państwu wskazanie preferowanego wariantu oraz przekazanie ewentualnych uwag lub sugestii.

Przebrane, podpisane i zaopiniowane w imię i nazwisko, adres uwagi, wnioski, zastrzeżenia zostaną przeanalizowane i w przypadkach uzasadnionych tj. możliwych do zastosowania ze względu technicznych, prawnych i finansowych uwzględnione.

### TERMIN PRZEKAZANIA OPINII

Wypełniony formularz należy przelać do dnia 02.02.2024 r., na adres: poczta elektroniczna (z podaniem skąd): [kraj78@multiconsult.pl](mailto:kraj78@multiconsult.pl) lub Multiconsult Polska Sp. z o.o., Biuro w Głuchowcach, ul. Sowińskiego 11, 44-123 Głuchowce z dopiskiem „Jędrzejów-Kije”

### SPOTKANIE INFORMACYJNE DLA GMINY IMIELNO

organizator: Zdzisław Tarnowski - Zdzisław Tarnowski - Pracownia Projektowa i Inżynierska  
ul. Sowińskiego 11, 44-123 Głuchowce

organizator: Multiconsult Polska Sp. z o.o.  
ul. Sowińskiego 11, 44-123 Głuchowce

### ROZBUDOWA DROGI KRAJOWEJ NR 78 NA ODCINKU JĘDRZEJÓW (OD DROGI S7) – KIJE (POCZĄTEK OBWODNICY M. KIJE)

#### DATA SPOTKANIA

17 stycznia 2024 r.  
godz. 15.00

#### MIEJSCE SPOTKANIA

Ochotnicza Straż Pożarna  
ul. Główna 33  
28-513 Mochowice

### ZAKRES INWESTYCJI

- rozbudowa DK78 wraz z budową żołądki ulicznej, skrajników, dróg rowerowych i pasyży;
- budowa żołądki ulicznej, skrajników, dróg rowerowych i pasyży;
- budowa pasyży rowerowych i pieszych;
- budowa przebudowa asyście dróg (skrajników, żołądek, pasyży) dróg;
- budowa przebudowa asyście dróg (skrajników, żołądek, pasyży) dróg;
- budowa poprawa warunków środowiskowych (zakładanie zieleni, zieleni);
- budowa poprawa warunków środowiskowych (zakładanie zieleni, zieleni);
- budowa poprawa warunków środowiskowych (zakładanie zieleni, zieleni);
- budowa poprawa warunków środowiskowych (zakładanie zieleni, zieleni);
- budowa poprawa warunków środowiskowych (zakładanie zieleni, zieleni);
- budowa poprawa warunków środowiskowych (zakładanie zieleni, zieleni);

### PROJEKTOWANE PRZEBIEGI WARIANTÓW DROGI KRAJOWEJ NR 78

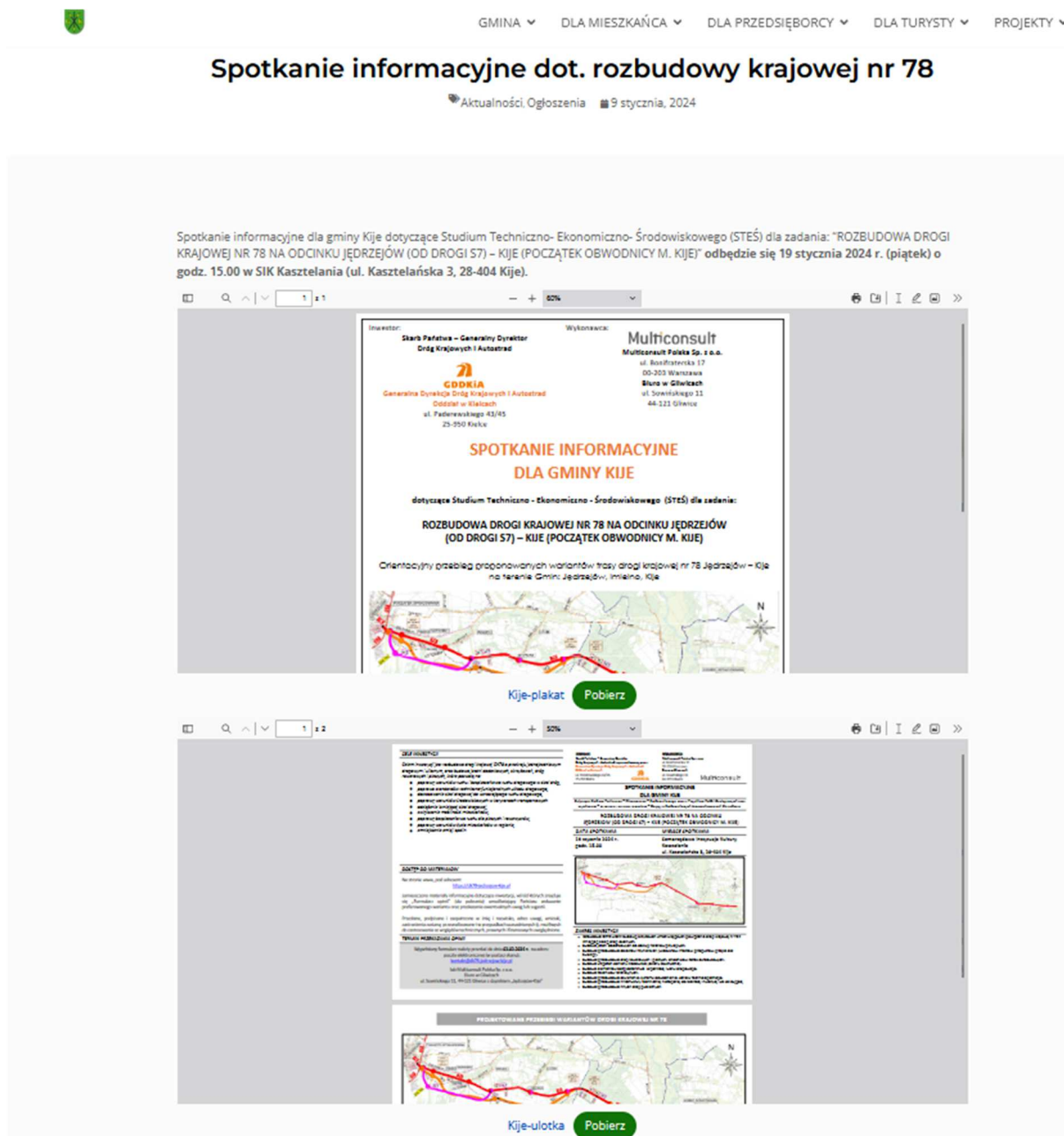
### PLANOWANE WARIANTY DROGI KRAJOWEJ NR 78 BĘDĄ POSIADAŁY NASTĘPUJĄCE PARAMETRY TECHNICZNE:

- kategoria drogi: droga krajowa
- klasa drogi: droga główna ruchu przyspieszonego (GP)
- prędkość do projektowania w terenie zabudowanym: 60 km/h
- prędkość do projektowania poza terenem zabudowanym: 100 km/h
- przewężki: 1 x 2 pasy ruchu

Zrzut ekranu 7. Ulotka zamieszczona na stronie internetowej urzędu gminy w Imielnie <http://imielno.pl/wp-content/uploads/2024/01/Imielno-ulotka.pdf>

#### 4.3. Urząd Gminy Kije

Informacja o spotkaniu informacyjnym na stronie internetowej urzędu gminy Kije z dnia 09.01.2024 r.



Zrzut ekranu 8. Informacja o spotkaniu informacyjnym zamieszczona na stronie internetowej urzędu gminy Kije: <https://kije.pl/spotkanie-informacyjne-dot-rozbudowy-krajowej-nr-78/>

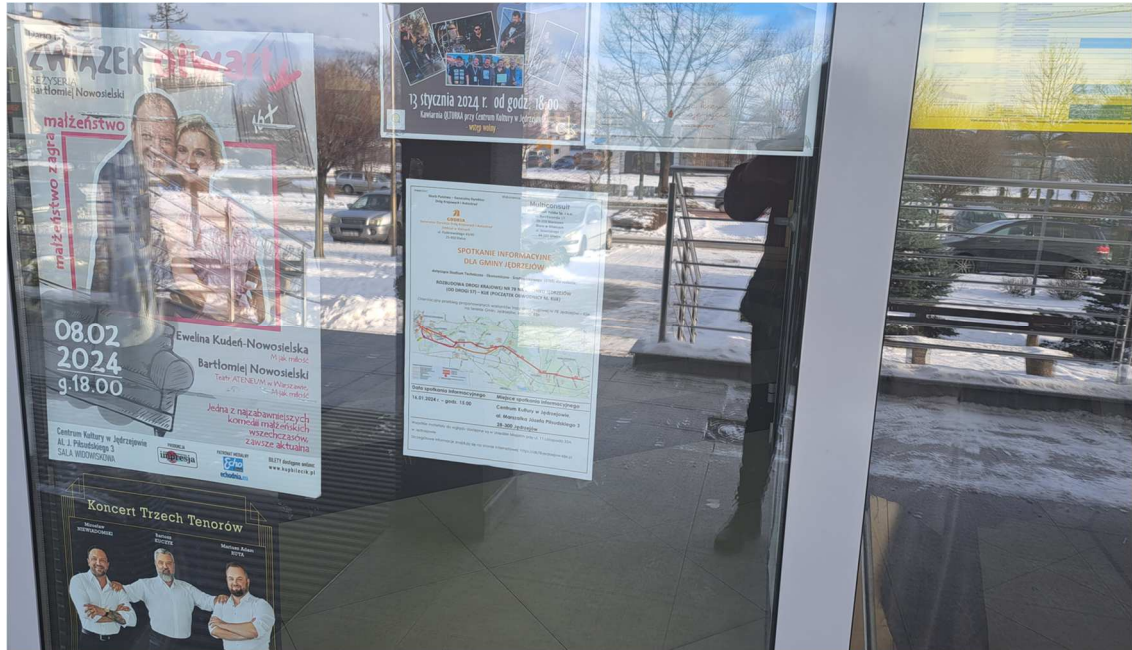
Plakat pod linkiem : <https://kije.pl/wp-content/uploads/2024/01/Kije-plakat.pdf>

Ulotka pod linkiem: <https://kije.pl/wp-content/uploads/2024/01/Kije-ulotka.pdf>

## 5. Kopie ogłoszeń i opisów dotyczących przedmiotowego przedsięwzięcia zamieszczonego na tablicach ogłoszeń urzędów gmin i miast

Plakaty w formacie A3 zostały rozwieszone na tablicach informacyjnych w miejscach widocznych i dostępnych dla każdego tak aby, można było zapoznać się z informacjami odnośnie spotkań informacyjnych organizowanych na terenie poszczególnych gmin

### 5.1. Dokumentacja fotograficzna umieszczenia plakatów informacyjnych na tablicach ogłoszeń w Jędrzejowie



Fot.1. Plakat informacyjny – Centrum Kultury w Jędrzejowie przy al. Marszałka Józefa Piłsudskiego 3

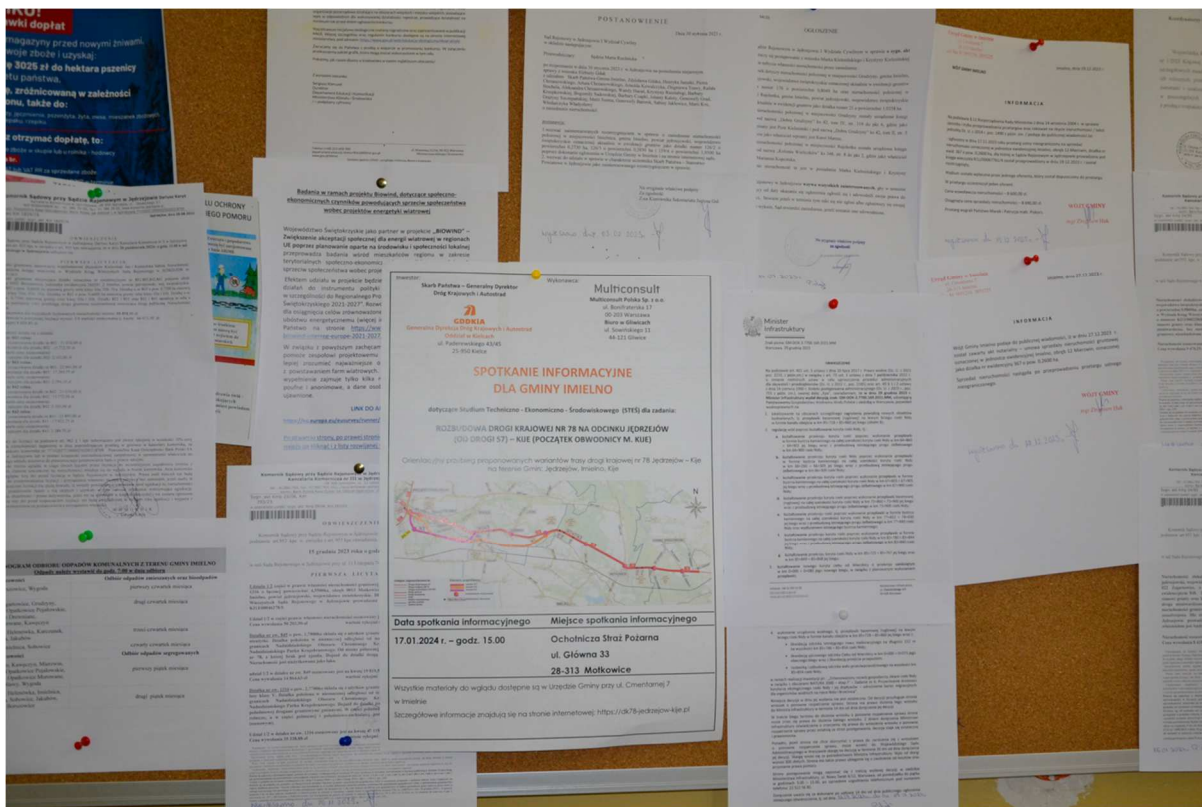
## 5.2. Dokumentacja fotograficzna umieszczenia plakatów informacyjnych na tablicach ogłoszeń na terenie gminy Imielno



Fot.2. Plakat informacyjny – tablica ogłoszeń na terenie gminy Imielno .



Fot.3. Plakat informacyjny – urząd gminy przy ulicy Cmentarnej 7 w Imielnie.



Fot.4. Plakat informacyjny – urząd gminy przy ulicy Cmentarnej 7 w Imielnie .

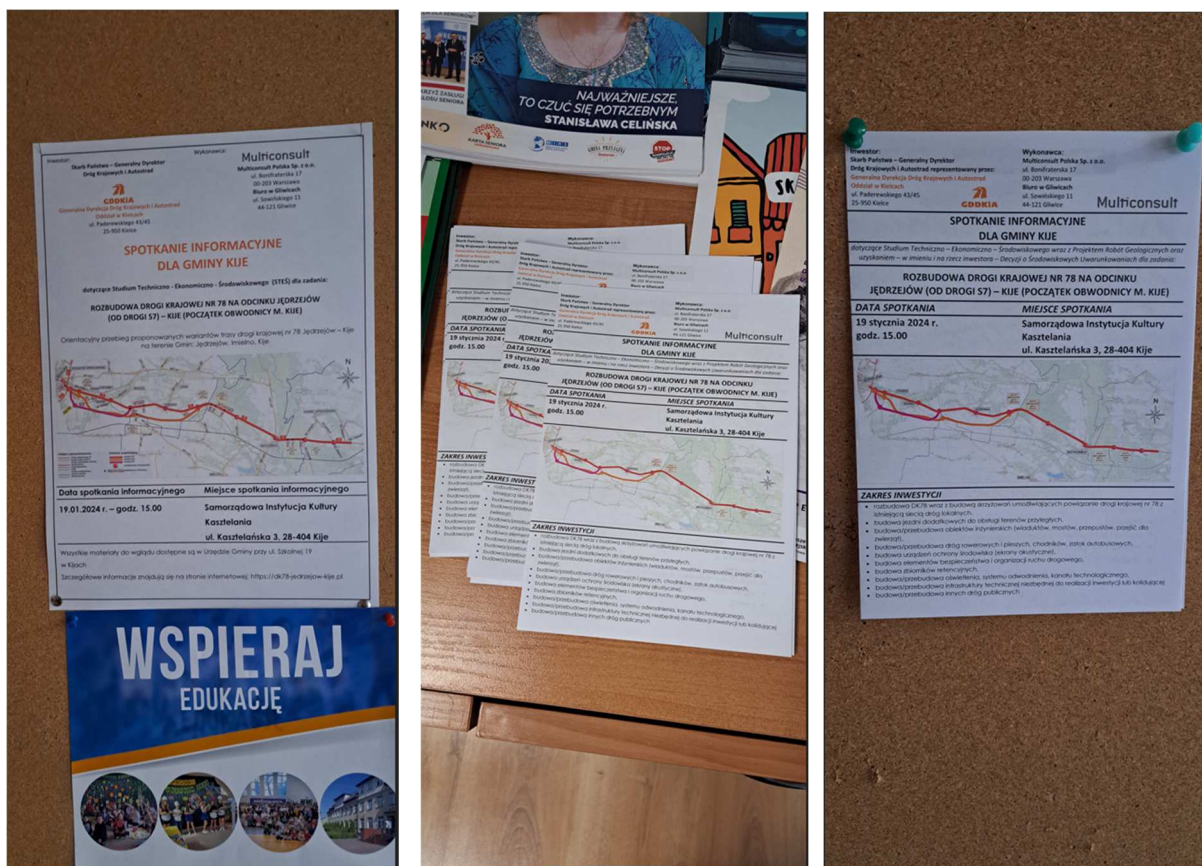


Fot.5. Materiały informacyjne – urząd gminy przy ulicy Cmentarnej 7 w Imielnie.



Fot.6. Plakat informacyjny – Ochotnicza Straż Pożarna przy ul. Głównej w Motkowicach .

5.3. Dokumentacja fotograficzna umieszczenia plakatów informacyjnych na tablicach ogłoszeń w Kijach

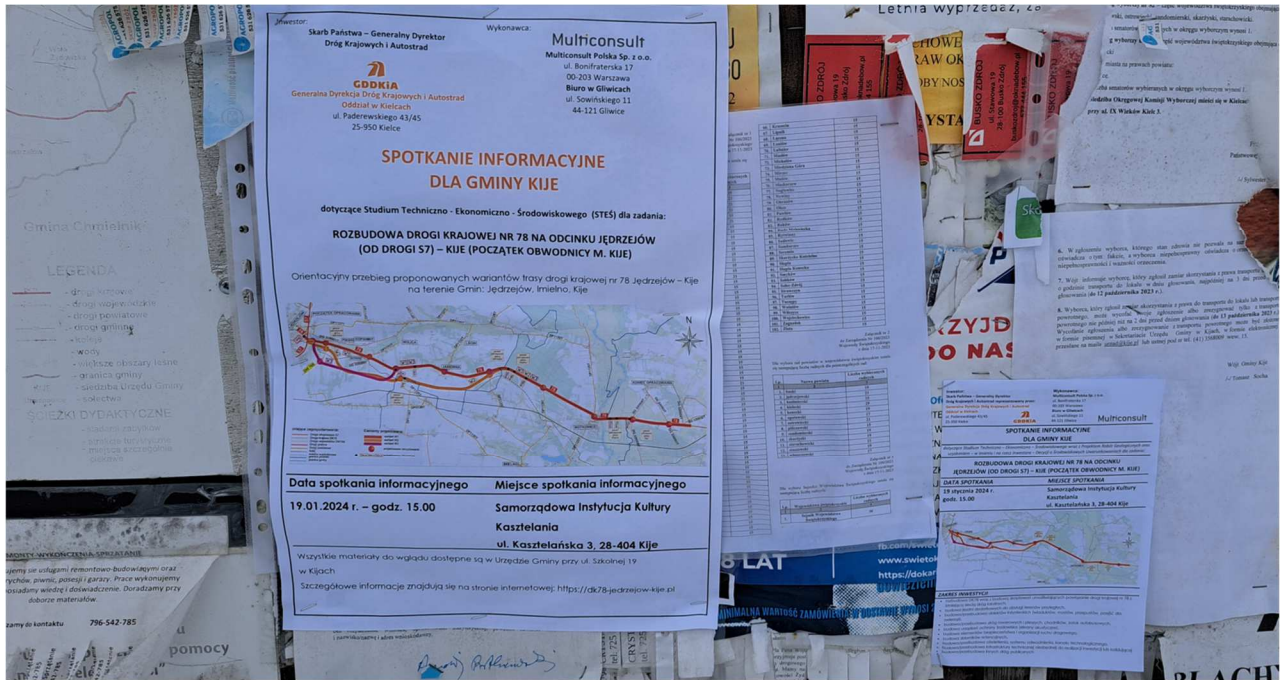


Fot.7. Materiały informacyjne – urząd gminy przy ul. Szkolnej 19, Kije.

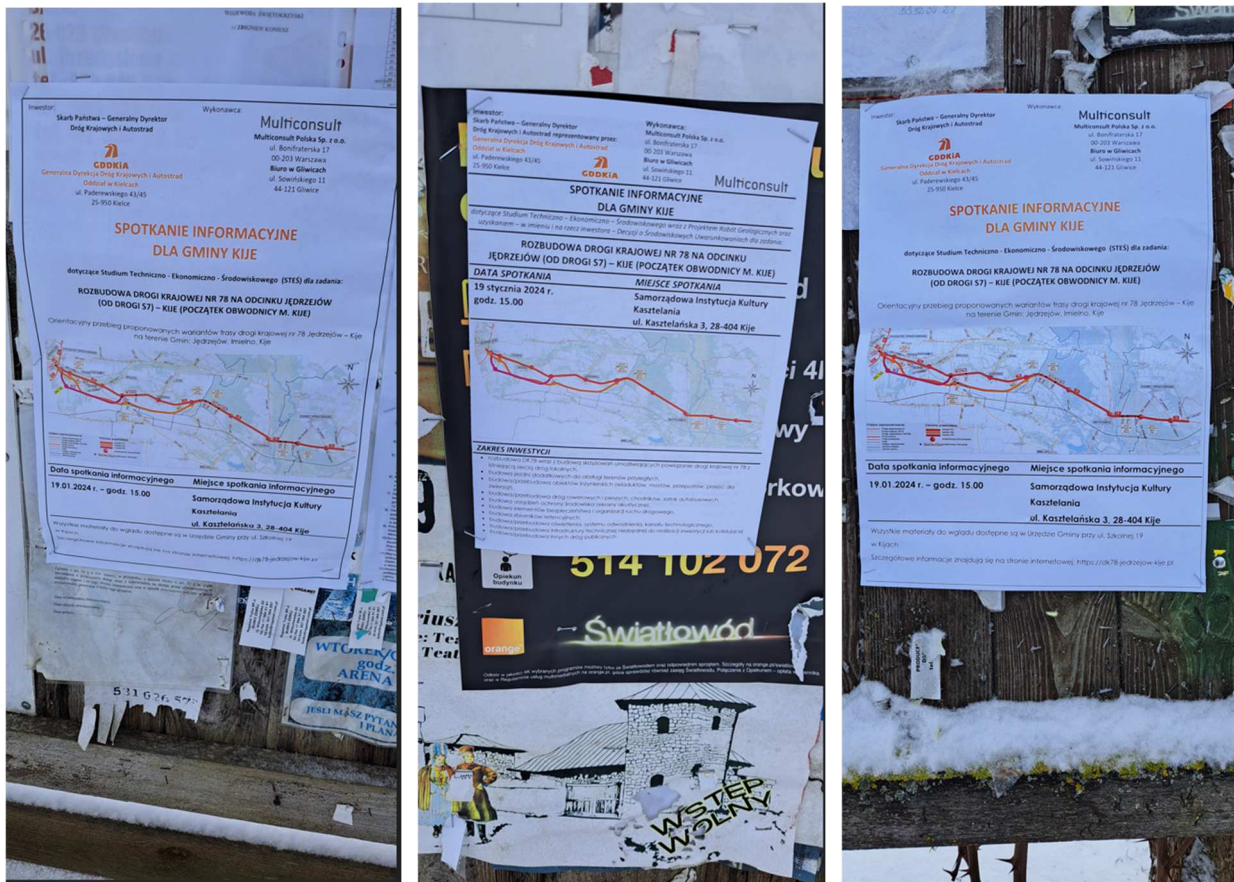


Studium Techniczno-Ekonomiczno-Środowiskowe wraz z Projektem Robót Geologicznych oraz uzyskaniem w imieniu i na rzecz inwestora Decyzji o Środowiskowych Uwarunkowaniach dla zadania:  
 „Rozbudowa drogi krajowej nr 78 na odcinku Jędrzejów (od drogi S7) – Kije (początek obwodnicy m. Kije)”

Tom I.2. RAPORT ZE SPOTKAŃ INFORMACYJNYCH ZE SPOŁECZEŃSTWEM



Fot.8. Materiały informacyjne – tablica ogłoszeń na terenie gminy Kije.



Fot.9. Materiały informacyjne – tablice ogłoszeń na terenie gminy Kije.

## 6. Potwierdzenie urzędów gmin i miast o udostępnieniu projektu

Informacja o spotkaniach informacyjnych dla mieszkańców Gminy Jędrzejów oraz materiały informacyjne dotyczące rozbudowy DK78 zostały zamieszczone na stronie internetowej urzędu miasta Jędrzejów <https://jedrzejow.eu/> w zakładce *Aktualności*. Ogłoszenie to dostępne jest na stronie od 08.01.2024 r.

Informacja o spotkaniach informacyjnych dla mieszkańców Gminy Imielno oraz materiały informacyjne dotyczące rozbudowy DK78 zostały zamieszczone na stronie internetowej <http://imielno.pl/> w zakładce Ogłoszenia. Ogłoszenie to dostępne jest na stronie od 08.01.2024 r.

Informacja o spotkaniach informacyjnych dla mieszkańców Gminy Kije oraz materiały informacyjne dotyczące rozbudowy DK78 zostały zamieszczone na stronie internetowej <https://kije.pl/> w zakładce Aktualności, Ogłoszenia. Ogłoszenie to dostępne jest na stronie od 09.01.2024 r.

Wszystkie plany sytuacyjne oraz szczegółowe informacje przedstawiające warianty przebiegu trasy DK78 zostały zamieszczone na stronie internetowej <https://dk78-jedrzejow-kije.pl>. Strona ta jest dostępna od dnia 08.01.2024 r.

W związku ze spotkaniami informacyjnymi obowiązkiem każdej gminy było udostępnienie materiałów (plan orientacyjny, plany sytuacyjne, przekrój normalny), które będą prezentowanych na spotkaniach informacyjnych zainteresowanym mieszkańcom. Poniżej potwierdzenie gminy dotyczące udostępnienia ww. materiałów.

Potwierdzenie urzędu miasta w Jędrzejowie

**URZĄD MIEJSKI**  
ul. 11 Listopada 33a  
28-300 JĘDRZEJÓW  
Regon 000523726  
NIP 656-12-59-000

.....

### Potwierdzenie udostępnienia materiałów

Dotyczy: Opracowanie dokumentacji projektowej STEŚ-R wraz z Projektem Robót Geologicznych oraz uzyskaniem decyzji DŚU dla rozbudowy drogi krajowej nr 78 na odcinku Jędrzejów (od drogi S7) – Kije (początek obwodnicy m. Kije)

W związku z organizacją przez Wykonawcę ww. zadania, spotkania informacyjnego z mieszkańcami, które zostanie przeprowadzone w dniu 16.01.2024 r. na terenie Gminy Jędrzejów, potwierdzam udostępnienie mieszkańcom do wglądu materiałów dostarczonych przez Wykonawcę w dniu 09.01.2024 r.

Materiały dostępne są w Urzędzie Miejskim przy ulicy 11 Listopada 33A, 28-300 Jędrzejów.

wz. Naczelnika Wydziału Inwestycji  
i Utrzymania Infrastruktury Technicznej

mgr inż. Grzegorz Maruszak



Zrzut ekranu 9. Potwierdzenie UM w Jędrzejowie o udostępnieniu materiałów mieszkańcom do wglądu

Potwierdzenie urzędu gminy w Imielnie

**GMINA IMIELNO**  
ul. Cmentarna 7 28-313 Imielno  
woj. świętokrzyskie  
NIP 6562290408; REGON 291010116  
\*\*\*\*\*

### Potwierdzenie udostępnienia materiałów

Dotyczy: Opracowanie dokumentacji projektowej STES-R wraz z Projektem Robót Geologicznych oraz uzyskaniem decyzji DSU dla rozbudowy drogi krajowej nr 78 na odcinku Jędrzejów (od drogi S7) – Kije (początek obwodnicy m. Kije)

W związku z organizacją przez Wykonawcę ww. zadania, spotkania informacyjnego z mieszkańcami, które zostanie przeprowadzone w dniu 17.01.2024 r. na terenie Gminy Imielno, potwierdzam udostępnienie mieszkańcom do wglądu materiałów dostarczonych przez Wykonawcę w dniu 09.01.2024 r.

Materiały dostępne są w Urzędzie Gminy przy ulicy Cmentarnej 7, 28-404 Imielno.

Z. up. Wójta Gminy  
Kierownik Referatu  
Inwestycji, Zagospodarowania Przestrzennego,  
Ochrony Środowiska  
  
Henryk Majdanik

Zrzut ekranu 10. Potwierdzenie UG w Imielnie o udostępnieniu materiałów mieszkańcom do wglądu

Potwierdzenie urzędu gminy Kije

URZĄD GMINY  
w Kijach  
ul. Szkolna 19, 28-404 Kije  
tel. (41) 3568009  
NIP 662-12-16-917 REGON 000534776

Kije, 17.01.2024r.

### Potwierdzenie udostępnienia materiałów

Dotyczy: Opracowanie dokumentacji projektowej STES-R wraz z Projektem Robót Geologicznych oraz uzyskaniem decyzji DŚU dla rozbudowy drogi krajowej nr 78 na odcinku Jędrzejów (od drogi S7) – Kije (początek obwodnicy m. Kije)

W związku z organizacją przez Wykonawcę ww. zadania, spotkania informacyjnego z mieszkańcami, które zostanie przeprowadzone w dniu 19.01.2024 r. na terenie Gminy Kije, potwierdzam udostępnienie mieszkańcom do wglądu materiałów dostarczonych przez Wykonawcę w dniu 10.01.2024 r.

Materiały dostępne są w Urzędzie Gminy przy ulicy Szkolnej 19, 28-404 Kije.

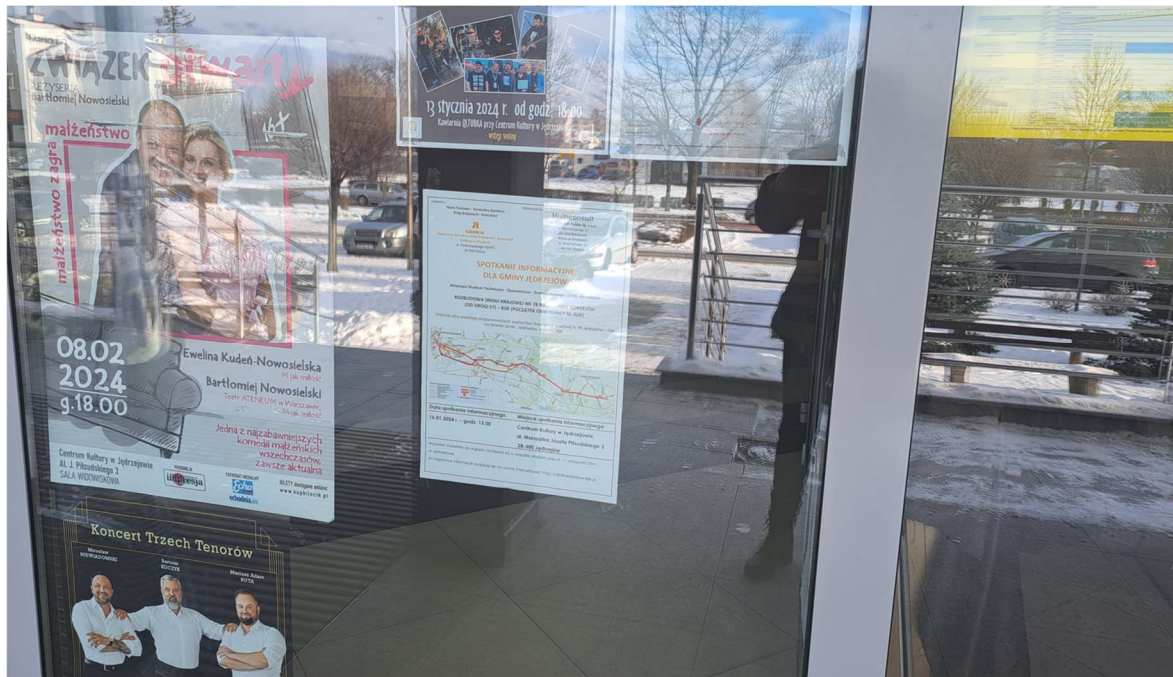
WOJCI GMINY KIJE  
Tomasz Socha



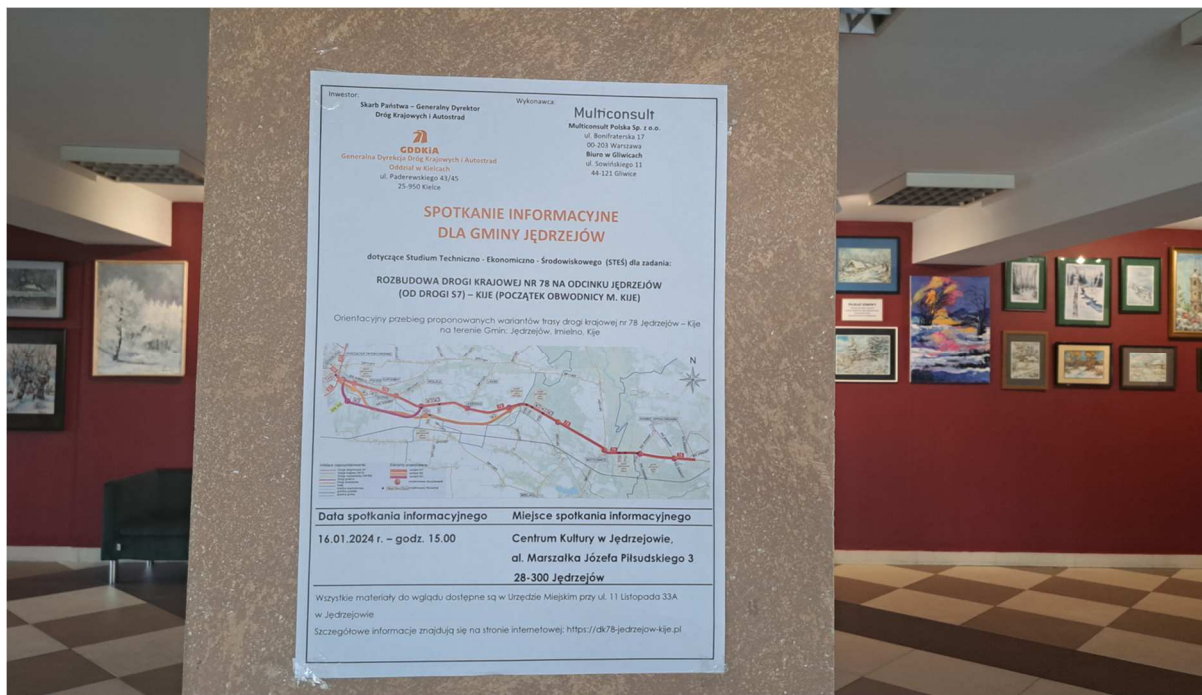
Zrzut ekranu 11. Potwierdzenie UG Kije o udostępnieniu materiałów mieszkańcom do wglądu

## 7. Dokumentacja fotograficzna ze spotkań informacyjnych

### 7.1. Spotkanie informacyjne w Centrum Kultury w Jędrzejowie, al. Marszałka Józefa Piłsudskiego 3



Fot.10. Plakat informacyjny – Centrum Kultury w Jędrzejowie przy al. Marszałka Józefa Piłsudskiego 3



Fot.11. Plakat informacyjny – Centrum Kultury w Jędrzejowie przy al. Marszałka Józefa Piłsudskiego 3



Fot.12. Materiały informacyjne – Centrum Kultury w Jędrzejowie przy al. Marszałka Józefa Piłsudskiego 3



Fot.13. Spotkanie informacyjne – Centrum Kultury w Jędrzejowie przy al. Marszałka Józefa Piłsudskiego 3

7.2. Spotkanie informacyjne w Ochotniczej Straży Pożarnej, ul. Główna 33, Motkowice



Fot.14. Plakat informacyjny – Ochotnicza Straż Pożarna przy ul. Główniej w Motkowicach



Fot.15. Materiały informacyjne – Ochotnicza Straż Pożarna przy ul. Główniej w Motkowicach.





Fot.16. Spotkanie informacyjne – Ochotnicza Straż Pożarna przy ul. Głównej w Motkowicach.

### 7.3. Spotkanie informacyjne w Samorządowej Instytucji Kultury Kasztelania, ul. Kasztelańska 3, Kije

Z uwagi na brak zainteresowania mieszkańców gminy Kije spotkaniem informacyjnym, prezentacja nie odbyła. Zainteresowany mieszkaniec, który przeszedł został poinformowany o inwestycji, Wykonawca odpowiedział na wszystkie jego pytania.



Fot. 17. Plakat informacyjny – Samorządowa Instytucja Kultury Kasztelania przy ul. Kasztelańskiej 3 w Kijach



Fot. 18. Plakat informacyjny – Samorządowa Instytucja Kultury Kasztelania przy ul. Kasztelańskiej 3 w Kijach



Fot.19. Materiały informacyjne – Samorządowa Instytucja Kultury Kasztelania przy ul. Kasztelańskiej 3 w Kijach



Fot.20. Spotkanie informacyjne – Samorządowa Instytucja Kultury Kasztelania przy ul. Kasztelańskiej 3 w Kijach

## 8. Zestawienie zgłoszonych wniosków, protestów, opinii

Po przeprowadzonych spotkaniach informacyjnych mieszkańcy gminy Jędrzejów, Imielno, Kije mieli możliwość wypowiedzenia się na temat zaproponowanych wariantów rozbudowy DK78. Wszelkie uwagi, sugestie, propozycje mieszkańcy mogli zgłaszać wysyłając wypełnioną, podpisaną ankietę drogą mailową na adres [kontakt@dk78-jedrzejow-kije.pl](mailto:kontakt@dk78-jedrzejow-kije.pl) lub pocztą tradycyjną na adres Multiconsult Polska Sp. z o. o. ul.Sowińskiego 11, 44-100 Gliwice do dnia 02.02.2024 r.

W tabelach zamieszczonych poniżej, zostały zebrane głosy wszystkich mieszkańców, którzy wypełnili i przestali ankiety. Jeśli pod ankietą został złożony podpis, który pozwala na publikację i przetwarzanie danych osobowych, takie dane widnieją w tabeli. W przypadku braku podpisu podane dane są zanonimizowane. Do analizy wzięto pod uwagę wszystkie głosy mieszkańców niezależnie od tego czy ankieta została podpisana czy nie.

Łącznie wpłynęło 252 ankiet w tym 183 ankiet z podpisami pod klauzulą RODO oraz 69 ankiet nie podpisanych.

W tabeli poniżej zebrano głosy mieszkańców z podziałem na gminy i miejscowości, która uwzględni głosy za poszczególnymi wariantami jak również propozycje mieszkańców przebiegu trasy DK78.

Liczba wszystkich oddanych głosów za/przeciw poszczególnymi wariantom z podziałem na gminy, propozycje mieszkańców poprowadzenia trasy								
Gmina	Miejscowość	za W1	za W2	za W3	za obwodnica północną	przeciw W1, W2, W3	wzdłuż linii LHS	hybryda W2+W3
Jędrzejów	Jędrzejów	3	1	4	16	21	0	0
	Piaski	3	8	13	77	75	0	6
	Borki	4	1	2	3	7	3	1
	Jasionna	1	102	0	0	0	6	5
	Lściń	0	1	0	0	0	0	0
	Węgleńiec	0	0	0	0	1	0	0
<b>Suma głosów</b>		<b>11</b>	<b>113</b>	<b>19</b>	<b>96</b>	<b>104</b>	<b>9</b>	<b>12</b>
Imielno	Motkowice	1	1	1	0	0	0	0
	<b>Suma głosów</b>	<b>1</b>	<b>1</b>	<b>1</b>	<b>0</b>	<b>0</b>	<b>0</b>	<b>0</b>
Kije	Kije	0	0	0	0	0	0	0
	<b>Suma głosów</b>	<b>0</b>	<b>0</b>	<b>0</b>	<b>0</b>	<b>0</b>	<b>0</b>	<b>0</b>
<b>Sumaryczna liczba głosów</b>		<b>12</b>	<b>114</b>	<b>20</b>	<b>96</b>	<b>104</b>	<b>9</b>	<b>12</b>

Tab. nr 2. Zestawienie ankiet, propozycje mieszkańców

### Zestawienie tabelaryczne zgłoszonych ankiet

LP.	MIEJSCOWOŚĆ	TREŚĆ	USTOSUNKOWANIE SIĘ DO TREŚCI	ZA	PRZECIW
1	Jasionna	Wybrany wariant W2 - korzystny dla miejscowości Jasionna, przebiega blisko wsi i nie wpływa negatywnie na jej rozwój i funkcjonowanie mieszkańców. Pomysł z obwodnicą po stronie północnej DK78 wpłynie negatywnie na wieś.	Nie dotyczy	W2	W1, W3
2	Piaski	Wybrany wariant połączenie W2 i W3. Trasę należy maksymalnie oddalić od budynków w kierunku linii kolejowej LHS. Najlepszym rozwiązaniem byłoby poprowadzenie drogi po stronie północnej Piasków.	Po przeanalizowaniu zgłaszanego wniosku hybrydy dla wariantu W2 i W3, została ona wprowadzona do dalszych prac projektowych zamiast wariantu W2	W2, W3	W1
3	Piaski	Wybrany wariant połączenie W2 i W3. Trasę należy maksymalnie oddalić od budynków w kierunku linii kolejowej LHS. Najlepszym rozwiązaniem byłoby poprowadzenie drogi po stronie północnej Piasków.	Po przeanalizowaniu zgłaszanego wniosku hybrydy dla wariantu W2 i W3, została ona wprowadzona do dalszych prac projektowych zamiast wariantu W2	W2, W3	W1
4	Piaski	Początek drogi od węzła Jędrzejów Kielecka po stronie północnej wsi Piaski	Zostanie przeanalizowana możliwość wprowadzenia wariantu północnego do dalszych prac projektowych	-	W1, W2, W3
5	Jasionna	Wariant W1 W3 nie do przyjęcia dla mieszkańców Jasionna.	Nie dotyczy	W2	W1, W3

Studium Techniczno-Ekologiczno-Środowiskowe wraz z Projektem Robót Geologicznych oraz uzyskaniem w imieniu i na rzecz inwestora Decyzji o Środowiskowych Uwarunkowaniach dla zadania:  
„Rozbudowa drogi krajowej nr 78 na odcinku Jędrzejów (od drogi S7) – Kije (początek obwodnicy m. Kije)”

Tom I.2. RAPORT ZE SPOTKAŃ INFORMACYJNYCH ZE SPOŁECZEŃSTWEM

6	Jasionna	-	Nie dotyczy	W2	W1, W3
7	Jasionna	-	Nie dotyczy	W2	W1, W3
8	Jasionna	-	Nie dotyczy	W2	W1, W3
9	Jasionna	Wariant W2 zagwarantuje odciążenie ruchu transportowego w m. Jasionna w której nie ma chodnika. Wariant W1 generuje duży ruch i hałas	Nie dotyczy	W2	W1, W3
10	Piaski	Żaden z wariantów nie jest odpowiedni dla mieszkańców, proponuję północną część Jędrzejowa	Zostanie przeanalizowana możliwość wprowadzenia wariantu północnego do dalszych prac projektowych	-	W1, W2, W3
11	Piaski	Wariant W2 najbardziej odpowiedni, chociaż po wybudowaniu ronda dalej będziemy w strefie ogromnego hałasu. Aktualnie mieszkamy 10 m od skrzyżowania w lewo na drodze S7 i hałas bardzo uniemożliwia życie oraz trudny jest wyjazd z posesji (zajmie 10 min.). Jesteśmy za obwodnicą po północnej stronie DK78 od zjazdu Zawiercie-Kielce omijając Piaski po północnej stronie.	Zostanie przeanalizowana możliwość wprowadzenia wariantu północnego do dalszych prac projektowych	W2	W1, W3
12	Borki	Żaden z wariantów nie spełnia oczekiwań mieszkańców wsi Borki. Przebieg w środku pól uprawnych, wnioskuję o przesunięcie drogi w kierunku linii kolejowej LHS	Brak zasadności projektowania drogi krajowej nr 78 wzdłuż linii LHS na odcinku objętym inwestycją	-	W1, W2, W3
13	Jasionna	Warianty W1 i W3 przy obecnie dużym natężeniu ruchu przekroczą natężenia dźwięku	Nie dotyczy	W2	W1, W3
14	Jasionna	Na wysokości miejscowości Piaski przesunąć wariant W2 w kierunku wariantu W3. Wariant W1 jest nie do przyjęcia	Po przeanalizowaniu zgłaszanego wniosku hybrydy dla wariantu W2 i W3, została ona wprowadzona do dalszych prac projektowych zamiast wariantu W2	W2	W1, W3
15	Jasionna	Na wysokości miejscowości Piaski przesunąć wariant W2 w kierunku wariantu W3. Wariant W1 jest nie do przyjęcia	Po przeanalizowaniu zgłaszanego wniosku hybrydy dla wariantu W2 i W3, została ona wprowadzona do dalszych prac projektowych zamiast wariantu W2	W2	W1, W3
16	Piaski	Wariant W3 przebiega najdalej od zabudowań mieszkańców wsi Piaski, dla których został ustanowiony obszar ograniczonego użytkowania wzdłuż istniejącej DK78. Połączenie wariantu W2 i W3 z ominięciem wsi Jasionna	Nie dotyczy	W3	W1, W2
17	Jędrzejów	Wariant W3 jako wybór. Uwagi do wariantu W2 brak możliwości dojazdu pojazdów technologicznych do pompowni głównej ścieków, położonej w miejscowości Piaski na działkach 341/1 i 342/2. Brak możliwości przejścia pracowników do ww. pompowni	Po przeanalizowaniu zgłaszanego wniosku hybrydy dla wariantu W2 i W3, została ona wprowadzona do dalszych prac projektowych zamiast wariantu W2	W3	W1, W2
18	Piaski	Jeśli opcja tzw. "Północnej inwestycji" będzie miała zbyt wiele przeciwników, popieram wariant W3	Nie dotyczy	W3	W1, W2
19	Piaski	1. Węzeł Jędrzejów Północ (S7 i DK78) po północnej stronie Piasków (nowa trasa) aż do lasu przed Motkowicami i dalej DK78, 2. Węzeł Jędrzejów południe (miejscowość Łączyn) następnie do LHS i wzdłuż torów.	Zostanie przeanalizowana możliwość wprowadzenia wariantu północnego do dalszych prac projektowych	-	W1, W2, W3
20	Jędrzejów	Brak zgody na rozbudowę DK 78 na odcinku Jędrzejów-Kije. Z uwagi na budowę S7 mieszkańcy byli wysiedlani i teraz raz jeszcze. Proponowane warianty nie odpowiadają mieszkańcom i nie wyrażamy zgody na ich budowę w tej lokalizacji.	Nie dotyczy	-	W1, W2, W3
21	Piaski	Odrzucam wszystkie warianty	Nie dotyczy	-	W1, W2, W3
22	Piaski	Odrzucam wszystkie warianty, generowałyby duże natężenie ruchu i utrudnienia dla mieszkańców wsi Piaski. Sensowne jest przeniesienie planów rozbudowy na północ Jędrzejowa i połączenie z istniejącym węzłem.	Zostanie przeanalizowana możliwość wprowadzenia wariantu północnego do dalszych prac projektowych	-	W1, W2, W3
23	Piaski	Odrzucam wszystkie warianty. Przeniesienie trasy na północ Jędrzejowa i połączenie z węzłem Jędrzejów-Kielce-Nagłowice	Zostanie przeanalizowana możliwość wprowadzenia wariantu północnego do dalszych prac projektowych	-	W1, W2, W3

Studium Techniczno-Ekonomiczno-Środowiskowe wraz z Projektem Robót Geologicznych oraz uzyskaniem w imieniu i na rzecz inwestora Decyzji o Środowiskowych Uwarunkowaniach dla zadania:  
„Rozbudowa drogi krajowej nr 78 na odcinku Jędrzejów (od drogi S7) – Kije (początek obwodnicy m. Kije)”

Tom I.2. RAPORT ZE SPOTKAŃ INFORMACYJNYCH ZE SPOŁECZEŃSTWEM

24	Piaski	Odrzucam wszystkie warianty. Przychyłam się do propozycji Pana Burmistrza o przesunięciu planów rozbudowy drogi na północną stronę Jędrzejowa i połączenie z istn. węzłem	Zostanie przeanalizowana możliwość wprowadzenia wariantu północnego do dalszych prac projektowych	-	W1, W2, W3
25	Piaski	Odrzucam wszystkie warianty. Przychyłam się do propozycji Pana Burmistrza o przesunięciu planów rozbudowy drogi na północną stronę Jędrzejowa i połączenie z istn. węzłem	Zostanie przeanalizowana możliwość wprowadzenia wariantu północnego do dalszych prac projektowych	-	W1, W2, W3
26	Piaski	Odrzucam wszystkie warianty. Przychyłam się do propozycji Pana Burmistrza o przesunięciu planów rozbudowy drogi na północną stronę Jędrzejowa i połączenie z istn. węzłem	Zostanie przeanalizowana możliwość wprowadzenia wariantu północnego do dalszych prac projektowych	-	W1, W2, W3
27	Piaski	Odrzucam wszystkie warianty. Przychyłam się do propozycji Pana Burmistrza o przesunięciu planów rozbudowy drogi na północną stronę Jędrzejowa i połączenie z istn. węzłem	Zostanie przeanalizowana możliwość wprowadzenia wariantu północnego do dalszych prac projektowych	-	W1, W2, W3
28	Piaski	Odrzucam wszystkie warianty, generowały by duże natężenie ruchu i utrudnienia dla mieszkańców wsi Piaski. Sensowne jest przeniesienie planów rozbudowy na północ Jędrzejowa i połączenie z istniejącym węzłem.	Zostanie przeanalizowana możliwość wprowadzenia wariantu północnego do dalszych prac projektowych	-	W1, W2, W3
29	Piaski	Odrzucam wszystkie warianty. Przeniesienie trasy na północ Jędrzejowa i połączenie z węzłem. Na odcinku Jędrzejów-Kije jest już przekroczony hałas.	Zostanie przeanalizowana możliwość wprowadzenia wariantu północnego do dalszych prac projektowych	-	W1, W2, W3
30	Piaski	Odrzucam wszystkie warianty. Przychyłam się do propozycji Pana Burmistrza o przesunięciu planów rozbudowy drogi na północną stronę Jędrzejowa i połączenie z istn. węzłem	Zostanie przeanalizowana możliwość wprowadzenia wariantu północnego do dalszych prac projektowych	-	W1, W2, W3
31	Piaski	Odrzucam wszystkie warianty, generowały by duże natężenie ruchu i utrudnienia dla mieszkańców wsi Piaski. Sensowne jest przeniesienie planów rozbudowy na północ Jędrzejowa i połączenie z istniejącym węzłem. Czas pokazuje, że błędny był już projekt budowy ronda w środku Piasków	Zostanie przeanalizowana możliwość wprowadzenia wariantu północnego do dalszych prac projektowych	-	W1, W2, W3
32	Piaski	Odrzucam wszystkie warianty. Przychyłam się do propozycji Pana Burmistrza o przesunięciu planów rozbudowy drogi na północną stronę Jędrzejowa i połączenie z istn. węzłem	Zostanie przeanalizowana możliwość wprowadzenia wariantu północnego do dalszych prac projektowych	-	W1, W2, W3
33	Piaski	Odrzucam wszystkie warianty, nie mają uzasadnienia dla rozwoju ruchu w perspektywie czasu. Akceptuję przebieg drogi DK78 po północnej stronie Jędrzejowa i połączenie z istniejącym węzłem.	Zostanie przeanalizowana możliwość wprowadzenia wariantu północnego do dalszych prac projektowych	-	W1, W2, W3
34	Piaski	Odrzucam wszystkie warianty, doprowadzą do masowego blokowania wyjazdu z Jędrzejowa w kierunku wschodnim. Do przyjęcia tylko propozycja Pana Burmistrza - poprowadzić drogę po północnej stronie Jędrzejowa i połączyć z istniejącym węzłem.	Zostanie przeanalizowana możliwość wprowadzenia wariantu północnego do dalszych prac projektowych	-	W1, W2, W3
35	Piaski	Odrzucam wszystkie warianty. Przychyłam się do propozycji Pana Burmistrza o przesunięciu planów rozbudowy drogi na północną stronę Jędrzejowa i połączenie z istn. węzłem	Zostanie przeanalizowana możliwość wprowadzenia wariantu północnego do dalszych prac projektowych	-	W1, W2, W3
36	Piaski	Odrzucam wszystkie warianty zwiększają natężenie ruchu i hałas. Opowiadam się za przeniesieniem tej drogi do węzła północnego przy Jędrzejowie	Zostanie przeanalizowana możliwość wprowadzenia wariantu północnego do dalszych prac projektowych	-	W1, W2, W3
37	Piaski	Odrzucam wszystkie warianty. Przychyłam się do propozycji Pana Burmistrza o przesunięciu planów rozbudowy drogi na północną stronę Jędrzejowa i połączenie z istn. węzłem	Zostanie przeanalizowana możliwość wprowadzenia wariantu północnego do dalszych prac projektowych	-	W1, W2, W3
38	Piaski	Odrzucam wszystkie warianty, które utrudnią życie mieszkańców wsi Piaski. Opowiadam się za przeniesieniem tej drogi do węzła północnego przy Jędrzejowie	Zostanie przeanalizowana możliwość wprowadzenia wariantu północnego do dalszych prac projektowych	-	W1, W2, W3
39	Piaski	Odrzucam wszystkie warianty, podzielią działki na bezużyteczne skrawki, hałas jest okropny, ulica nie do przejścia. Ruch należy wyprowadzić z miasta na stronę północną. Nie wyrażam zgody na wyburzenie nowego domu przy oczyszczalni ścieków, powstały w ostatnich czterech latach	Zostanie przeanalizowana możliwość wprowadzenia wariantu północnego do dalszych prac projektowych	-	W1, W2, W3

Studium Techniczno-Ekologiczno-Środowiskowe wraz z Projektem Robót Geologicznych oraz uzyskaniem w imieniu i na rzecz inwestora Decyzji o Środowiskowych Uwarunkowaniach dla zadania:  
„Rozbudowa drogi krajowej nr 78 na odcinku Jędrzejów (od drogi S7) – Kije (początek obwodnicy m. Kije)”

Tom I.2. RAPORT ZE SPOTKAŃ INFORMACYJNYCH ZE SPOŁECZEŃSTWEM

40	Jędrzejów	Odrzucam wszystkie warianty - bezpośrednie oddziaływanie na działkę z nowo wybudowanym domem. Czwartym wariantem (proponującą Pana Burmistrza) od ronda przy ul. Kieleckiej i przebiegającej od strony północnej miasta.	Zostanie przeanalizowana możliwość wprowadzenia wariantu północnego do dalszych prac projektowych	-	W1, W2, W3
41	Borki	Połączenie wariantu W2 i W3. Początek trasy według W3, który szybciej i dalej odchodzi od miejscowości Piaski, omijając Piaski, Borki i Jasionnę. Najlepiej przesunąć drogę w kierunku linii kolejowej LHS - uniknięcie podzielenia pól.	Po przeanalizowaniu zgłaszanego wniosku hybrydy dla wariantu W2 i W3, została ona wprowadzona do dalszych prac projektowych zamiast wariantu W2	W2, W3	W1
42	Jędrzejów	1. Skrzyżowanie ul. Pińczowskiej z łącznikiem obwodnicy Jędrzejowa (S7) w kier. Krakowa pozostawić w obecnej formie. Prośba o zmianę geometrii skrzyżowania - zbyt wąskie wloty (pojazdy ciężarowe niszczą krawężnik i chodnik). 2. Rozwiązania poprawiające komfort akustyczny - ekrany akustyczne, nawierzchnia obniżająca hałas.	Lokalizacja oraz montaż ekranów dźwiękochłonnych będą dokonywane na podstawie przeprowadzonej analizy akustycznej na dalszym etapie prac projektowych	W1	W2, W3
43	Jasionna	-	Nie dotyczy	W2	W1, W3
44	Jasionna	-	Nie dotyczy	W2	W1, W3
45	Piaski	Proszę o uwzględnienie terminu wykonania raportu oddziaływania na środowisko, podczas spotkania nie było mowy o tym dokumencie.	Nie dotyczy	W3	W1, W2
46	Piaski	-	Nie dotyczy	W3	W1, W2
47	Piaski	Odrzucam wszystkie warianty, które zwiększą poziom hałasu i zanieczyszczeń powietrza. Działka straci na wartości (strefa ograniczonego użytkowania, utrata możliwości użytkowania ją rolniczo).	Nie dotyczy	-	W1, W2, W3
48	Piaski	Odrzucam wszystkie warianty. Warianty W2 i W3 spowodują całkowitą bezużyteczność nieruchomości - spadek wartości, hałas, nadmierny ruch, działka będzie otoczona przez drogi.	Nie dotyczy	-	W1, W2, W3
49	Piaski	W3 lub wariant po północnej stronie Piasków	Zostanie przeanalizowana możliwość wprowadzenia wariantu północnego do dalszych prac projektowych	W3	W1, W2
50	Piaski	Wariant po północnej stronie	Zostanie przeanalizowana możliwość wprowadzenia wariantu północnego do dalszych prac projektowych	-	W1, W2, W3
51	Jasionna	-	Nie dotyczy	W2	W1, W3
52	Jasionna	Warianty W2 i W3 są za blisko zabudowy mieszkalnej. Spowoduje to utrudnienia dla mieszkańców (zamknięcie między dwoma drogami, utrudniony dostęp do pól, hałas, zanieczyszczenia). Miejscowość Jasionna nie ma dostępu do wodociągu, więc budowa drogi może mieć istotny (negatywny) wpływ na gospodarkę wodną. Propozycja przesunięcia drogi w pobliże LHS lub w ostateczności rozbudowa obecnej drogi.	Brak zasadności projektowania drogi krajowej nr 78 wzdłuż linii LHS na odcinku objętym inwestycją	W1	W2, W3
53	Węglesieniec	Proponowane warianty są błędne w początkowej fazie przebiegu. Najlepsze będzie dokończenie północnej obwodnicy Jędrzejowa na wschód. Następnie trasa powinna przebiegać w kierunku styku dwóch dróg DK78 i DP1131T oraz na południe do kolei wąskotorowej. Ostatni etap powinien przebiegać wzdłuż kolejki wąskotorowej omijając miejscowość Jasionna.	Zostanie przeanalizowana możliwość wprowadzenia wariantu północnego do dalszych prac projektowych	-	W1, W2, W3
54	Jasionna	-	Nie dotyczy	W2	W1, W3
55	Piaski	Odrzucam W2 i W3, ponieważ przebiegają przez teren służący mieszkańcom do odpoczynku od codziennego hałasu. W2 i W3 wpłyną negatywnie na życie mieszkańców ul. Spacerowej i nowych inwestorów. Apeluję o wariant po północnej stronie.	Zostanie przeanalizowana możliwość wprowadzenia wariantu północnego do dalszych prac projektowych	W1	W2, W3
56	Piaski	Odrzucam W2 i W3, ponieważ przebiegają przez teren służący mieszkańcom do odpoczynku od codziennego hałasu. W2 i W3 wpłyną negatywnie na życie mieszkańców ul. Spacerowej i nowych inwestorów. Apeluję o wariant po północnej stronie.	Zostanie przeanalizowana możliwość wprowadzenia wariantu północnego do dalszych prac projektowych	W1	W2, W3

Studium Techniczno-Ekologiczno-Środowiskowe wraz z Projektem Robót Geologicznych oraz uzyskaniem w imieniu i na rzecz inwestora Decyzji o Środowiskowych Uwarunkowaniach dla zadania:  
„Rozbudowa drogi krajowej nr 78 na odcinku Jędrzejów (od drogi S7) – Kije (początek obwodnicy m. Kije)”

Tom I.2. RAPORT ZE SPOTKAŃ INFORMACYJNYCH ZE SPOŁECZEŃSTWEM

57	Piaski	-	Nie dotyczy	W3	W1, W2
58	Jędrzejów	Jako mieszkańcy ul. Spacerowej sprzeciwiamy się wariantom W2 i W3 odległość infrastruktury drogowej jest zbyt blisko naszych domów. Wariant W3 spowoduje, że nasze domy będą otoczone drogami ze wszystkich stron tak nie da się żyć. Dla mieszkańców najkorzystniejszy byłby całkiem nowy ślad inwestycji poza gęsta zabudową	Zostanie przeanalizowana możliwość wprowadzenia wariantu północnego do dalszych prac projektowych	W1	W2, W3
59	Jędrzejów	Brak zgody na wariant W2, W3 gdyż mój dom rodzinny, w którym mieszkam razem z żoną znalazłby się pomiędzy drogami szybkiego ruchu, przez co hałas będzie nie do wytrzymania. Najlepszą opcją będzie opcja wspomniana w dniu 16.01.2024 r przez burmistrza (p. Marcin Piszczek) tj budowa drogi od węzła na ulicy Kieleckiej	Zostanie przeanalizowana możliwość wprowadzenia wariantu północnego do dalszych prac projektowych	W1	W2, W3
60	Piaski	Warianty W2 i W3 są niekorzystne, ponieważ przebiegają obok domów będą otaczać je z dwóch stron. Dodatkowo ścieżka rowerowa jest miejscem aby odetchnąć świeżym powietrzem a nie spalinami. Zgłaszam prośbę o wariant północny.	Zostanie przeanalizowana możliwość wprowadzenia wariantu północnego do dalszych prac projektowych	W1	W2, W3
61	Jasionna	Sprzeciw wobec wariantów W1 i W3, poziom hałasu i uciążliwości spowodowane ruchem samochodów ciężarowych są już znaczące a rozbudowa jeszcze bardziej to spotęguje	Nie dotyczy	W2	W1, W3
62	Jędrzejów	Wariant W2 uniemożliwia dojazd pojazdów technologicznych z oczyszczalni ścieków do pompowni głównej ścieków surowych na działce 341/1 i 342/1 obręb Piaski	Po przeanalizowaniu zgłaszanego wniosku hybrydy dla wariantu W2 i W3, została ona wprowadzona do dalszych prac projektowych zamiast wariantu W2	W3	W1, W2
63	Borki	Proponuję przesunięcie DK78 wzdłuż linii kolejowej LHS	Brak zasadności projektowania drogi krajowej nr 78 wzdłuż linii LHS na odcinku objętym inwestycją	-	W1, W2, W3
64	Jędrzejów	Nie wyrażam zgody na proponowane warianty. Wyrażam zgodę na północny wariant drogi DK78 i połączenie jej z istn. infrastrukturą	Zostanie przeanalizowana możliwość wprowadzenia wariantu północnego do dalszych prac projektowych	-	W1, W2, W3
65	Piaski	Odrzucam wszystkie warianty. Odpowiada mi wariant p. Burmistrza - północny	Zostanie przeanalizowana możliwość wprowadzenia wariantu północnego do dalszych prac projektowych	-	W1, W2, W3
66	Piaski	Odrzucam wszystkie warianty. Pan burmistrz zaproponował wariant północny	Zostanie przeanalizowana możliwość wprowadzenia wariantu północnego do dalszych prac projektowych	-	W1, W2, W3
67	Jędrzejów	Nie wyrażam zgody na proponowane warianty. Wyrażam zgodę na budowę drogi po nowym śladzie na północ od Jędrzejowa, uchroni to mieszkańców od natężenia ruchu i hałasu	Zostanie przeanalizowana możliwość wprowadzenia wariantu północnego do dalszych prac projektowych	-	W1, W2, W3
68	Piaski	Nie wyrażam zgody na proponowane warianty, wyrażam zgodę na budowę drogi po północnej stronie Jędrzejowa zgodnie z propozycją p. burmistrza	Zostanie przeanalizowana możliwość wprowadzenia wariantu północnego do dalszych prac projektowych	-	W1, W2, W3
69	Jędrzejów	Nie zgadzam się na proponowane warianty. Wyrażam zgodę na budowę drogi nr 78 od północnej strony Jędrzejowa, zgodnie z sugestią p. burmistrza na spotkaniu	Zostanie przeanalizowana możliwość wprowadzenia wariantu północnego do dalszych prac projektowych	-	W1, W2, W3
70	Jędrzejów	Nie zgadzam się na proponowane warianty. Wyrażam zgodę na budowę drogi nr 78 od północnej strony Jędrzejowa, zgodnie z sugestią p. burmistrza na spotkaniu	Zostanie przeanalizowana możliwość wprowadzenia wariantu północnego do dalszych prac projektowych	-	W1, W2, W3
71	Piaski	Nie zgadzam się na proponowane warianty. Wyrażam zgodę na budowę drogi nr 78 od północnej strony Jędrzejowa, zgodnie z sugestią p. burmistrza na spotkaniu	Zostanie przeanalizowana możliwość wprowadzenia wariantu północnego do dalszych prac projektowych	-	W1, W2, W3
72	Piaski	Nie zgadzam się na proponowane warianty. Wyrażam zgodę na budowę drogi nr 78 od północnej strony Jędrzejowa, zgodnie z sugestią p. burmistrza na spotkaniu	Zostanie przeanalizowana możliwość wprowadzenia wariantu północnego do dalszych prac projektowych	-	W1, W2, W3
73	Piaski	Nie zgadzam się na proponowane warianty drogi. Na północy Jędrzejowa jest już gotowe rondo na budowę tej drogi	Zostanie przeanalizowana możliwość wprowadzenia wariantu północnego do dalszych prac projektowych	-	W1, W2, W3



Studium Techniczno-Ekologiczno-Środowiskowe wraz z Projektem Robót Geologicznych oraz uzyskaniem w imieniu i na rzecz inwestora Decyzji o Środowiskowych Uwarunkowaniach dla zadania:  
„Rozbudowa drogi krajowej nr 78 na odcinku Jędrzejów (od drogi S7) – Kije (początek obwodnicy m. Kije)”

Tom 1.2. RAPORT ZE SPOTKAŃ INFORMACYJNYCH ZE SPOŁECZEŃSTWEM

74	Piaski	Nie zgadzam się z żadnym wariantem. Bardzo odpowiada mi wariant zaproponowany przez p. burmistrza czyli wariant północny	Zostanie przeanalizowana możliwość wprowadzenia wariantu północnego do dalszych prac projektowych	-	W1, W2, W3
75	Piaski	Odrzucam wszystkie warianty, odpowiada mi wariant północny zaproponowany przez p. burmistrza	Zostanie przeanalizowana możliwość wprowadzenia wariantu północnego do dalszych prac projektowych	-	W1, W2, W3
76	Piaski	Nie zgadza się na żadną z proponowanych dróg. Zgadzam się na wariant północny zaproponowany przez p. burmistrza	Zostanie przeanalizowana możliwość wprowadzenia wariantu północnego do dalszych prac projektowych	-	W1, W2, W3
77	Borki	Nie odpowiada mi żaden z wariantów, proponuje wariant po północnej stronie Jędrzejowa	Zostanie przeanalizowana możliwość wprowadzenia wariantu północnego do dalszych prac projektowych	-	W1, W2, W3
78	Jędrzejów	Nie zgadzam się na żaden z wariantów, buduję drogę po północnej stronie Jędrzejowa	Zostanie przeanalizowana możliwość wprowadzenia wariantu północnego do dalszych prac projektowych	-	W1, W2, W3
79	Jędrzejów	Nie zgadzam się na warianty przebiegu DK78. Popieram pomysł p. burmistrza o budowie drogi w nowej linii po północnej stronie Jędrzejowa	Zostanie przeanalizowana możliwość wprowadzenia wariantu północnego do dalszych prac projektowych	-	W1, W2, W3
80	Jędrzejów	Nie zgadza się na proponowane warianty, opowiadam się za budową drogi 78 po północnej stronie Jędrzejowa	Zostanie przeanalizowana możliwość wprowadzenia wariantu północnego do dalszych prac projektowych	-	W1, W2, W3
81	Piaski	Nie wyrażam zgody na proponowane warianty, zwiększy to jeszcze bardziej natężenie ruchu. Przychyłam się do propozycji p. burmistrza po północnej Jędrzejowa	Zostanie przeanalizowana możliwość wprowadzenia wariantu północnego do dalszych prac projektowych	-	W1, W2, W3
82	Piaski	Nie wyrażam zgody na proponowane warianty zwiększą natężenie ruchu i hałas, zgadzam się na propozycję p. burmistrza droga po północnej stronie Jędrzejowa	Zostanie przeanalizowana możliwość wprowadzenia wariantu północnego do dalszych prac projektowych	-	W1, W2, W3
83	Piaski	Nie zgadzam się na proponowane warianty, zgadzam się na budowę tej drogi w nowej linii przebiegu po północnej stronie miasta.	Zostanie przeanalizowana możliwość wprowadzenia wariantu północnego do dalszych prac projektowych	-	W1, W2, W3
84	Piaski	Nie zgadzam się na żaden wariant. Pan burmistrz zaproponował budowę wariantu - Jędrzejów północ	Zostanie przeanalizowana możliwość wprowadzenia wariantu północnego do dalszych prac projektowych	-	W1, W2, W3
85	Piaski	Ne akceptuje proponowanych wariantów. Opowiadam się za wersję zaproponowaną przez p. burmistrza po północnej stronie Jędrzejowa	Zostanie przeanalizowana możliwość wprowadzenia wariantu północnego do dalszych prac projektowych	-	W1, W2, W3
86	Piaski	Nie zgadzam się na żaden wariant. Proponuję wariant po północnej stronie Jędrzejowa	Zostanie przeanalizowana możliwość wprowadzenia wariantu północnego do dalszych prac projektowych	-	W1, W2, W3
87	Piaski	Odrzucam wszystkie 3 warianty. Zgadzam się na przebieg zaproponowany przez p. burmistrza po północnej stronie Jędrzejowa	Zostanie przeanalizowana możliwość wprowadzenia wariantu północnego do dalszych prac projektowych	-	W1, W2, W3
88	Piaski	Nie zgadzam się z 3 proponowanymi wariantami. Zgadzam się na nowy przebieg po północnej stronie Jędrzejowa tak jak sugerował p. burmistrz	Zostanie przeanalizowana możliwość wprowadzenia wariantu północnego do dalszych prac projektowych	-	W1, W2, W3
89	Piaski	Odrzucam wszystkie przedstawione warianty. Zgadzam się z propozycją p. Burmistrza budowa drogi po północnej stronie Jędrzejowa	Zostanie przeanalizowana możliwość wprowadzenia wariantu północnego do dalszych prac projektowych	-	W1, W2, W3
90	Piaski	Nie akceptuję żadnego proponowanego wariantu. Opowiadam się za propozycją p. burmistrza o budowie drogi po północnej stronie Jędrzejowa	Zostanie przeanalizowana możliwość wprowadzenia wariantu północnego do dalszych prac projektowych	-	W1, W2, W3

Studium Techniczno-Ekonomiczno-Środowiskowe wraz z Projektem Robót Geologicznych oraz uzyskaniem w imieniu i na rzecz inwestora Decyzji o Środowiskowych Uwarunkowaniach dla zadania:  
„Rozbudowa drogi krajowej nr 78 na odcinku Jędrzejów (od drogi S7) – Kije (początek obwodnicy m. Kije)”

Tom I.2. RAPORT ZE SPOTKAŃ INFORMACYJNYCH ZE SPOŁECZEŃSTWEM

91	Piaski	Nie zgadzam się na proponowane warianty drogi. Proponuję budowę drogi w nowej linii po północnej stronie Jędrzejowa	Zostanie przeanalizowana możliwość wprowadzenia wariantu północnego do dalszych prac projektowych	-	W1, W2, W3
92	Piaski	Nie zgadzam się na przedstawione warianty. Zgadzam się z propozycją p. Burmistrza budowa drogi po północnej stronie Jędrzejowa	Zostanie przeanalizowana możliwość wprowadzenia wariantu północnego do dalszych prac projektowych	-	W1, W2, W3
93	Piaski	Nie zgadzam się na żaden wariant. Na spotkaniu p. burmistrz zaproponował wariant od ronda Jędrzejów-Północ	Zostanie przeanalizowana możliwość wprowadzenia wariantu północnego do dalszych prac projektowych	-	W1, W2, W3
94	Piaski	Nie zgadzam się na żaden wariant. Na spotkaniu p. burmistrz zaproponował wariant od ronda Jędrzejów-Północ	Zostanie przeanalizowana możliwość wprowadzenia wariantu północnego do dalszych prac projektowych	-	W1, W2, W3
95	Piaski	Sprzeciwiam się wszystkim wariantom, spowodują wzrost natężenia ruchu i hałasu na wyjeździe z Jędrzejowa w kierunku wschodnim. Zgadzam się na budowę drogi po północnej stronie Jędrzejowa	Zostanie przeanalizowana możliwość wprowadzenia wariantu północnego do dalszych prac projektowych	-	W1, W2, W3
96	Piaski	Odrzucam wszystkie przedstawione warianty. Zgadzam się z propozycją p. Burmistrza budowa drogi po północnej stronie Jędrzejowa	Zostanie przeanalizowana możliwość wprowadzenia wariantu północnego do dalszych prac projektowych	-	W1, W2, W3
97	Piaski	Nie zgadzam się na proponowane warianty drogi 78. Zgadzam się na budowę drogi po północnej stronie Jędrzejowa	Zostanie przeanalizowana możliwość wprowadzenia wariantu północnego do dalszych prac projektowych	-	W1, W2, W3
98	Piaski	Nie wyrażam zgodny na żaden wariant przebiegu drogi. Zgadzam się na przebieg po północnej stronie Jędrzejowa	Zostanie przeanalizowana możliwość wprowadzenia wariantu północnego do dalszych prac projektowych	-	W1, W2, W3
99	Piaski	Nie zgadzam się na proponowane warianty. Jestem za budową drogi w nowej linii po północnej stronie Jędrzejowa	Zostanie przeanalizowana możliwość wprowadzenia wariantu północnego do dalszych prac projektowych	-	W1, W2, W3
100	Piaski	Nie zgadzam się na proponowane warianty. Jestem za budową drogi w nowej linii po północnej stronie Jędrzejowa zgodnie z sugestią p. burmistrza	Zostanie przeanalizowana możliwość wprowadzenia wariantu północnego do dalszych prac projektowych	-	W1, W2, W3
101	Piaski	Nie zgadzam się na proponowane warianty. Jestem za budową drogi w nowej linii po północnej stronie Jędrzejowa zgodnie z sugestią p. burmistrza	Zostanie przeanalizowana możliwość wprowadzenia wariantu północnego do dalszych prac projektowych	-	W1, W2, W3
102	Piaski	Odrzucam wszystkie warianty. Odpowiada mi wariant północy zgodnie z propozycją na spotkaniu	Zostanie przeanalizowana możliwość wprowadzenia wariantu północnego do dalszych prac projektowych	-	W1, W2, W3
103	Piaski	Nie akceptuję żadnego z przedstawionych wariantów. Wariant W1 nie rozwiąże problemów miejscowości Piaski (nadmierny hałas, wibracje, zanieczyszczenie powietrza związane ze spalinami, plynu hamulcowego, ), te utrudnienia jeszcze bardziej się nasilą. Mieszkanie przy takiej trasie jest bardzo uciążliwe. Prowadząc gospodarstwo nie jesteśmy i nie będziemy w stanie bezpiecznie wyjeżdżać i wjeżdżać do posesji maszynami rolniczymi. Warianty W2, W3 ograniczy prowadzenia gospodarstwa przez poprzecanie pól, dojazd do nich będzie utrudniony ciężkim sprzętem. Skrzyżowania będą generować nadmierny hałas, zanieczyszczenie powietrza. Ścieżki pieszo-rowerowe oraz kolejka wąskotorowa stracą na swojej wartości.	Nie dotyczy	-	W1, W2, W3
104	Borki	Wariant W1 jest za blisko domu. Wariant W2 to dokładanie hałasu z drugiej strony ludziom mieszkającym przy drodze 78.	Nie dotyczy	W3	W1, W2
105	Piaski	Żaden z wariantów nie jest do zaakceptowania. Utrudnienia w życiu codziennym (hałas, spaliny, duże natężenie ruchu, drgania), utrudnienia w uprawianiu pól (pola poprzecane), domy otoczone drogami ze wszystkich stron - W2, problem z dojazdem do oczyszczalni ścieków, zniszczone walory turystyczne - kolejka blisko drogi W2, W3, ścieżki pieszo-rowerowe blisko drogi uniemożliwił to korzystanie z nich przy dużym natężeniu ruchu	Nie dotyczy	-	W1, W2, W3

Studium Techniczno-Ekologiczno-Środowiskowe wraz z Projektem Robót Geologicznych oraz uzyskaniem w imieniu i na rzecz inwestora Decyzji o Środowiskowych Uwarunkowaniach dla zadania:  
„Rozbudowa drogi krajowej nr 78 na odcinku Jędrzejów (od drogi S7) – Kije (początek obwodnicy m. Kije)”

Tom I.2. RAPORT ZE SPOTKAŃ INFORMACYJNYCH ZE SPOŁECZEŃSTWEM

106	Jędrzejów	Żaden z wariantów nie jest do zaakceptowania a w szczególności W2. Miejsce mojego zamieszkania zostanie z każdej strony otoczone drogami (S7 i DK78), mieszkanie na działce 50/5 obr.8 będzie niemożliwe. Proponuję drogę po północnej stronie Jędrzejowa w rejonie ul. Rakowskiej.	Zostanie przeanalizowana możliwość wprowadzenia wariantu północnego do dalszych prac projektowych	-	W1, W2, W3
107	Jasionna	-	Nie dotyczy	W2	W1, W3
108	Jasionna	-	Nie dotyczy	W2	W1, W3
109	Jasionna	-	Nie dotyczy	W2	W1, W3
110	Piaski	Nie wyrażam zgody na żaden z wariantów. Korzystny jest wariant północny	Zostanie przeanalizowana możliwość wprowadzenia wariantu północnego do dalszych prac projektowych	-	W1, W2, W3
111	Piaski	Nie wyrażam zgody na proponowane warianty ponieważ zwiększą hałas i natężenie ruchu. Nie ma zgody na wyburzenie nowopowstałych domów. Opowiadam się za pomysłem p. burmistrza droga po północnej stronie Jędrzejowa	Zostanie przeanalizowana możliwość wprowadzenia wariantu północnego do dalszych prac projektowych	-	W1, W2, W3
112	Piaski	Nie wyrażam zgodny na żaden wariant z powodu dużego natężenia ruchu	Nie dotyczy	-	W1, W2, W3
113	Piaski	Nie zgadzam się na żadną z opcji	Nie dotyczy	-	W1, W2, W3
114	Piaski	Nie zgadzam się na żadną z opcji	Nie dotyczy	-	W1, W2, W3
115	Piaski	Nie akceptuję proponowanych wariantów bo podzielił to pola uprawne, do których będzie utrudniony dojazd. Popieram propozycję p. burmistrza budowy drogi po północnej stronie Jędrzejowa	Zostanie przeanalizowana możliwość wprowadzenia wariantu północnego do dalszych prac projektowych	-	W1, W2, W3
116	Piaski	Nie akceptuję proponowanych wariantów. Opowiadam się za wariantem wskazanym przez p. burmistrza na spotkaniu o budowie drogi 78 po północnej stronie Jędrzejowa	Zostanie przeanalizowana możliwość wprowadzenia wariantu północnego do dalszych prac projektowych	-	W1, W2, W3
117	Borki	Preferuję wariant W1, Warianty W2, W3 spowodują nadmierny hałas w obrębie mojego miejsca zamieszkania ok 50m od domu. Warianty W2, W3 przebiegają przez wymienione działki dzieląc je na mniejsze znacznie utrudniające dojazd do pól uniemożliwiają rozwój gospodarstwa. W przypadku wariantów W2, W3 wnosimy o odszkodowanie za poniesione straty materialne i moralne	Wyplata odszkodowań będzie realizowana zgodnie z art. 12 Ust.5a i 5b Ustawy z dnia 10 kwietnia 2023r. o szczegółowych zasadach przygotowania i realizacji inwestycji w zakresie dróg publicznych (Dz. U. z 2020r. Poz. 1363)	W1	W2, W3
118	Borki	Preferuję wariant W1, Warianty W2, W3 spowodują nadmierny hałas w obrębie mojego miejsca zamieszkania ok 50m od domu. Warianty W2, W3 przebiegają przez wymienione działki dzieląc je na mniejsze znacznie utrudniające dojazd do pól uniemożliwiają rozwój gospodarstwa. W przypadku wariantów W2, W3 wnosimy o odszkodowanie za poniesione straty materialne i moralne	Wyplata odszkodowań będzie realizowana zgodnie z art. 12 Ust.5a i 5b Ustawy z dnia 10 kwietnia 2023r. o szczegółowych zasadach przygotowania i realizacji inwestycji w zakresie dróg publicznych (Dz. U. z 2020r. Poz. 1363)	W1	W2, W3
119	Borki	Preferuję wariant W1, Warianty W2, W3 spowodują nadmierny hałas w obrębie mojego miejsca zamieszkania ok 50m od domu. Warianty W2, W3 przebiegają przez wymienione działki dzieląc je na mniejsze znacznie utrudniające dojazd do pól uniemożliwiają rozwój gospodarstwa. W przypadku wariantów W2, W3 wnosimy o odszkodowanie za poniesione straty materialne i moralne	Wyplata odszkodowań będzie realizowana zgodnie z art. 12 Ust.5a i 5b Ustawy z dnia 10 kwietnia 2023r. o szczegółowych zasadach przygotowania i realizacji inwestycji w zakresie dróg publicznych (Dz. U. z 2020r. Poz. 1363)	W1	W2, W3
120	Borki	Preferuję wariant W1, Warianty W2, W3 spowodują nadmierny hałas w obrębie mojego miejsca zamieszkania ok 50m od domu. Warianty W2, W3 przebiegają przez wymienione działki dzieląc je na mniejsze znacznie utrudniające dojazd do pól uniemożliwiają rozwój gospodarstwa. W przypadku wariantów W2, W3 wnosimy o odszkodowanie za poniesione straty materialne i moralne	Wyplata odszkodowań będzie realizowana zgodnie z art. 12 Ust.5a i 5b Ustawy z dnia 10 kwietnia 2023r. o szczegółowych zasadach przygotowania i realizacji inwestycji w zakresie dróg publicznych (Dz. U. z 2020r. Poz. 1363)	W1	W2, W3
121	Jasionna	Wariant W1 i W3 przebiegający przez miejscowość Jasionna jest nie do zaakceptowania z powodu uciążliwego ruchu tranzytowego, poszerzenie drogi i budowa chodników jeszcze bardziej zbliży nas do drogi. Uważam, że droga powinna być poprowadzona wzdłuż kole LHS co umożliwi rolnikom dojazd do pól	Brak zasadności projektowania drogi krajowej nr 78 wzdłuż linii LHS na odcinku objętym inwestycją	W2	W1, W3
122	Jasionna	Wariant W1 i W3 przebiegający przez miejscowość Jasionna jest nie do zaakceptowania z powodu uciążliwego ruchu tranzytowego, poszerzenie drogi i budowa chodników jeszcze bardziej zbliży nas do drogi. Uważam, że droga powinna być poprowadzona wzdłuż kole LHS co umożliwi rolnikom dojazd do pól	Brak zasadności projektowania drogi krajowej nr 78 wzdłuż linii LHS na odcinku objętym inwestycją	W2	W1, W3
123	Lścin	-	Nie dotyczy	W2	W1, W3

Studium Techniczno-Ekologiczno-Środowiskowe wraz z Projektem Robót Geologicznych oraz uzyskaniem w imieniu i na rzecz inwestora Decyzji o Środowiskowych Uwarunkowaniach dla zadania:  
„Rozbudowa drogi krajowej nr 78 na odcinku Jędrzejów (od drogi S7) – Kije (początek obwodnicy m. Kije)”

Tom I.2. RAPORT ZE SPOTKAŃ INFORMACYJNYCH ZE SPOŁECZEŃSTWEM

124	Jędrzejów	Nie zgadzam się na proponowane warianty. Opowiadam się za wersją, którą proponował p. burmistrz aby poprowadzić drogę po północnej stronie Jędrzejowa	Zostanie przeanalizowana możliwość wprowadzenia wariantu północnego do dalszych prac projektowych	-	W1, W2, W3
125	Piaski	Nie zgadzam się na żadną z propozycji. Akceptuję propozycję p. burmistrza po północnej stronie Jędrzejowa	Zostanie przeanalizowana możliwość wprowadzenia wariantu północnego do dalszych prac projektowych	-	W1, W2, W3
126	Piaski	Nie odpowiada mi żaden z przedstawionych wariantów. Proszę zaprojektować wariant północny, o którym mówił p. burmistrz	Zostanie przeanalizowana możliwość wprowadzenia wariantu północnego do dalszych prac projektowych	-	W1, W2, W3
127	Piaski	Nie odpowiada mi żaden z przedstawionych wariantów, zgadzam się z p. burmistrzem i z wariantem po północnej stronie Jędrzejowa	Zostanie przeanalizowana możliwość wprowadzenia wariantu północnego do dalszych prac projektowych	-	W1, W2, W3
128	Piaski	-	Nie dotyczy	W3	W1, W2
129	Jasionna	Oddalić obwodnicę do torów LHS	Brak zasadności projektowania drogi krajowej nr 78 wzdłuż linii LHS na odcinku objętym inwestycją	W2	W1, W3
130	Jasionna	Oddalić obwodnicę do torów LHS	Brak zasadności projektowania drogi krajowej nr 78 wzdłuż linii LHS na odcinku objętym inwestycją	W2	W1, W3
131	Jasionna	Oddalić obwodnicę do torów LHS	Brak zasadności projektowania drogi krajowej nr 78 wzdłuż linii LHS na odcinku objętym inwestycją	W2	W1, W3
132	Piaski	Żaden z wariantów mi nie odpowiada. Jestem za obwodnicą północną	Zostanie przeanalizowana możliwość wprowadzenia wariantu północnego do dalszych prac projektowych	-	W1, W2, W3
133	Piaski	Wariant W1 będzie skutkował nadmiernym hałasem w pobliżu naszej działki przebiega już obwodnica, działka zostałaby odizolowana co utrudniałoby dojazd do posesji i klientów do sklepu. Wybieram wariant W2	Nie dotyczy	W2	W1, W3
134	Piaski	Odrzucam wariant W1, warianty W2 i W3 należy połączyć. Uważam, że najlepszym rozwiązaniem jest rozbudowa drogi DK 78 na odcinku Jędrzejów-Kije od północy Jędrzejowa	Po przeanalizowaniu zgłaszanego wniosku hybrydy dla wariantu W2 i W3, została ona wprowadzona do dalszych prac projektowych zamiast wariantu W2 Zostanie przeanalizowana możliwość wprowadzenia wariantu północnego do dalszych prac projektowych	W2, W3	W1
135	Piaski	Odrzucam wariant W1, warianty W2 i W3 należy połączyć. Uważam, że najlepszym rozwiązaniem jest rozbudowa drogi DK 78 na odcinku Jędrzejów-Kije od północy Jędrzejowa	Po przeanalizowaniu zgłaszanego wniosku hybrydy dla wariantu W2 i W3, została ona wprowadzona do dalszych prac projektowych zamiast wariantu W2 Zostanie przeanalizowana możliwość wprowadzenia wariantu północnego do dalszych prac projektowych	W2, W3	W1
136	Piaski	Odrzucam wariant W1, warianty W2 i W3 należy połączyć. Uważam, że najlepszym rozwiązaniem jest rozbudowa drogi DK 78 na odcinku Jędrzejów-Kije od północy Jędrzejowa	Po przeanalizowaniu zgłaszanego wniosku hybrydy dla wariantu W2 i W3, została ona wprowadzona do dalszych prac projektowych zamiast wariantu W2 Zostanie przeanalizowana możliwość wprowadzenia wariantu północnego do dalszych prac projektowych	W2, W3	W1
137	Piaski	Odrzucam wariant W1, warianty W2 i W3 należy połączyć. Uważam, że najlepszym rozwiązaniem jest rozbudowa drogi DK 78 na odcinku Jędrzejów-Kije od północy Jędrzejowa	Po przeanalizowaniu zgłaszanego wniosku hybrydy dla wariantu W2 i W3, została ona wprowadzona do dalszych prac projektowych zamiast wariantu W2 Zostanie przeanalizowana możliwość wprowadzenia wariantu północnego do dalszych prac projektowych	W2, W3	W1
138	Jasionna	-	Nie dotyczy	W2	W1, W3
139	Jasionna	-	Nie dotyczy	W2	W1, W3
140	Jasionna	-	Nie dotyczy	W2	W1, W3
141	Piaski	Nie wyrażam zgody na proponowane warianty, zwiększą natężenie ruchu i hałas. Wyrażam chęć budowy drogi nr 78 po północnej stronie Jędrzejowa.	Zostanie przeanalizowana możliwość wprowadzenia wariantu północnego do dalszych prac projektowych	-	W1, W2, W3
142	Borki	Wariant północny od ronda Jędrzejów-Piaski	Zostanie przeanalizowana możliwość wprowadzenia wariantu północnego do dalszych prac projektowych	-	W1, W2, W3

Studium Techniczno-Ekologiczno-Środowiskowe wraz z Projektem Robót Geologicznych oraz uzyskaniem w imieniu i na rzecz inwestora Decyzji o Środowiskowych Uwarunkowaniach dla zadania:  
„Rozbudowa drogi krajowej nr 78 na odcinku Jędrzejów (od drogi S7) – Kije (początek obwodnicy m. Kije)”

Tom I.2. RAPORT ZE SPOTKAŃ INFORMACYJNYCH ZE SPOŁECZEŃSTWEM

143	Motkowice	Montaż barier dźwiękochłonnych na odcinku drogi przebiegającym wzdłuż drogi 1455/3 i 1455/2 obr. 13 w m. Motkowice. Wybudowanie drogi dla rowerów i chodnika na odcinku od osady leśnej w ww. działce do wsi Motkowice	Lokalizacja i montaż ekranów dźwiękochłonnych będą dokonywane na podstawie przeprowadzonej analizy akustycznej	W1, W2, W3	-
144	Piaski	Odrzucam proponowane warianty przebiegu drogi 78 Jędrzejów-Kije. Proponuję przeniesienie jej przebiegu na północ od wsi Piaski i połączenie z węzłem na końcu ul. Kieleckiej gdzie został przewidziany zjazd pod budowę obwodnicy	Zostanie przeanalizowana możliwość wprowadzenia wariantu północnego do dalszych prac projektowych	-	W1, W2, W3
145	Piaski	Żaden z wariantów mi nie odpowiada. Jestem za obwodnicą północną	Zostanie przeanalizowana możliwość wprowadzenia wariantu północnego do dalszych prac projektowych	-	W1, W2, W3
146	Piaski	Żaden z wariantów mi nie odpowiada. Jestem za obwodnicą północną	Zostanie przeanalizowana możliwość wprowadzenia wariantu północnego do dalszych prac projektowych	-	W1, W2, W3
147	Jędrzejów	Przy realizacji wariantu W3 jako właściciel podanych działek wnioskuję o wykup ich w całości przez GDDKiA. Podzielenie ich sprawi, że pozostawiona część nie będzie nadawała się do dalszego użytkowania	Zajęcie działki pod inwestycję będzie wyłącznie w niezbędnym zakresie, wypłata odszkodowań będzie realizowana zgodnie z Art. 12 Ust. 5a i 5b Ustawy z dnia 10 kwietnia 2003 r. o szczególnych zasadach przygotowania i realizacji inwestycji w zakresie dróg publicznych (Dz. U. z 2020 r. poz. 1363)	W3	W1, W2
148	Jędrzejów	Przy realizacji wariantu W3 jako właściciel podanych działek wnioskuję o wykup ich w całości przez GDDKiA. Podzielenie ich sprawi, że pozostawiona część nie będzie nadawała się do dalszego użytkowania	Zajęcie działki pod inwestycję będzie wyłącznie w niezbędnym zakresie, wypłata odszkodowań będzie realizowana zgodnie z Art. 12 Ust. 5a i 5b Ustawy z dnia 10 kwietnia 2003 r. o szczególnych zasadach przygotowania i realizacji inwestycji w zakresie dróg publicznych (Dz. U. z 2020 r. poz. 1363)	W3	W1, W2
149	Jędrzejów	Sprzeciw przede wszystkim dla wariantu W2, który doprowadzi do wyburzenia domu mieszkalnego na ww. działce. Nowa droga powinna biec po północnej stronie Jędrzejowa lub od strony południowej odchodzić od E7 polami. Proponowane trasy będą koszmarem komunikacyjnym tak jak rondo w środku Piasków	Zostanie przeanalizowana możliwość wprowadzenia wariantu północnego do dalszych prac projektowych	-	W1, W2, W3
150	Jędrzejów	Nie wyrażam zgody na proponowane warianty bo zwiększy to natężenie ruchu i hałas. Nie ma zgody na wyburzenie budynków mieszkalnych, które powstały w ostatnich 4-10 lat. Kategorycznie nie zgadzam się na wariant W2	Nie dotyczy	-	W1, W2, W3
151	Jędrzejów	Nie wyrażam zgody na proponowane warianty. Plany należy przenieść na północną stronę Jędrzejowa tak jak sugerował p. burmistrz	Zostanie przeanalizowana możliwość wprowadzenia wariantu północnego do dalszych prac projektowych	-	W1, W2, W3
152	Jędrzejów	Nie wyrażam zgody na wszystkie warianty ponieważ zwiększą natężenie ruchu i hałas	Nie dotyczy	-	W1, W2, W3
153	Jędrzejów	Nie zgadzam się na budowę drogi w takiej linii, która spowoduje wyburzenia nowo powstałych domów w ostatnich 5-10 lat. Należy rozważyć przebieg drogi 78 od północy miasta lub od południa ale bezpośrednio od E7	Zostanie przeanalizowana możliwość wprowadzenia wariantu północnego do dalszych prac projektowych	-	W1, W2, W3
154	Jędrzejów	Nie wyrażam zgody na proponowane warianty a najbardziej na wariant W2. Rozwiązania te nie dają możliwości rozbudowy DK78, sprowadzą większy ruch i hałas w gęsto zabudowane tereny	Nie dotyczy	-	W1, W2, W3
155	Jędrzejów	Nie zgadzam się na budowę drogi w takiej linii, która spowoduje wyburzenia nowo powstałych domów. Opowiadam się za budową drogi DK78 w nowej linii nie kolidującej z nowo powstałymi budynkami mieszkalnymi	Nie dotyczy	-	W1, W2, W3
156	Piaski	Nie zgadzam się na żadne rozwiązanie, p. burmistrz zaproponował obwodnicę północną i na nią się zgadzam	Zostanie przeanalizowana możliwość wprowadzenia wariantu północnego do dalszych prac projektowych	-	W1, W2, W3
157	Jędrzejów	Nie zgadzam się na żadne rozwiązanie, p. burmistrz zaproponował obwodnicę północną i na nią się zgadzam	Zostanie przeanalizowana możliwość wprowadzenia wariantu północnego do dalszych prac projektowych	-	W1, W2, W3
158	Jędrzejów	Nie zgadzam się na żadne rozwiązanie, przychyliam się do propozycji p. burmistrza na budowę po północnej stronie Jędrzejowa	Zostanie przeanalizowana możliwość wprowadzenia wariantu północnego do dalszych prac projektowych	-	W1, W2, W3

Tom I.2. RAPORT ZE SPOTKAŃ INFORMACYJNYCH ZE SPOŁECZEŃSTWEM

159	Piaski	Nie wyrażam zgody na żaden z wariantów z uwagi bezpośrednie oddziaływanie każdego z nich. Na spotkaniu info p. burmistrz zaproponował zaprojektowania 4 wariantu po północnej stronie Jędrzejowa. Jestem na etapie wprowadzania się do nowo wybudowanego domu żaden z wariantów mi nie odpowiada	Zostanie przeanalizowana możliwość wprowadzenia wariantu północnego do dalszych prac projektowych	-	W1, W2, W3
160	Borki	Odpowiada mi propozycja p. burmistrza -wariant północny od strony Jędrzejowa	Zostanie przeanalizowana możliwość wprowadzenia wariantu północnego do dalszych prac projektowych	-	W1, W2, W3
161	Borki	Jako właściciel ww działek nie popieram żadnego z wariantów. W przypadku realizacji wariantu W2 i W3 jako właściciel działek wnoszę o ich wykup w całości przez GDDKiA ponieważ warianty te dzielą działki przez co stają się one bezużyteczne i nie nadają się do dalszego użytkowania	Zajęcie działki pod inwestycję będzie wyłącznie w niezbędnym zakresie, wypłata odszkodowań będzie realizowana zgodnie z Art. 12 Ust. 5a i 5b Ustawy z dnia 10 kwietnia 2003 r. o szczególnych zasadach przygotowania i realizacji inwestycji w zakresie dróg publicznych (Dz. U. z 2020 r. poz. 1363)	-	W1, W2, W3
162	Borki	Nie popieram żadnego z wariantów. W przypadku realizacji wariantów W2, W3 jako właściciel wnoszę o wykup posesji razem z domem lub wypłatę odszkodowania za poniesione straty moralne i pogorszenie warunków życia.	Zajęcie działki pod inwestycję będzie wyłącznie w niezbędnym zakresie, wypłata odszkodowań będzie realizowana zgodnie z Art. 12 Ust. 5a i 5b Ustawy z dnia 10 kwietnia 2003 r. o szczególnych zasadach przygotowania i realizacji inwestycji w zakresie dróg publicznych (Dz. U. z 2020 r. poz. 1363)	-	W1, W2, W3
163	Jędrzejów	1. Wariant W1 nie rozwiązuje problemu zakazu rozbudowy istniejących budynków wprowadzonego uchwałą Nr XXXVIII/262/2022 Rady Powiatu Jędrzejowskiego z dnia 15 września 2022 r. i Uchwała Nr XLIII/284/2022 Rady Powiatu Jędrzejowskiego z dnia 28 grudnia 2022 r. w sprawie utworzenia obszaru ograniczonego użytkowania dla drogi krajowej nr 78 w miejscowości Piaski gmina Jędrzejów, 2. Proponowany przebieg W1, W2 przewiduje wyburzenia budynków mieszkalnych w m. Piaski, Borki, może dojść do likwidacji mikroprzedsiębiorstw, 3. Projektowane przebiegi kolidują z wydanymi decyzjami o warunkach zabudowy w m. Piaski dz. 364/1, 365, 256/4, Borki dz. 35 podzielona na 11 działek, 38 podzielona na 15 działek, Jasionna 554/11, 554/8, 554/6, 554/7, 554/8, 554/9, 565/7, 565/8, 565/9, 565/6 4. Przedstawione warianty nie zawierają informacji dotyczących rozbudowy skrzyżowań z drogami publicznymi gminnymi: ul. Pińczowską - początek opracowania, ul. Wiejską, drogą 328009T w m. Borki 5. Budowa skrzyżowań będzie generować zwiększoną emisję spalin, wzmożony ruch oraz zaburzać płynność ruchu samochodowego	Zostanie przeanalizowana możliwość wprowadzenia wariantu północnego do dalszych prac projektowych	-	W1, W2, W3
164	Motkowice	Wybieram wariant W1. Nie wyrażam zgody na montaż paneli dźwiękochłonnych na wysokości posesji w zamiast tego proszę o sfinansowanie okien dźwiękochłonnych, które wygłuszą hałas. Wnoszę o pozostawienie chodnika, który jest nowo wybudowany przed GDDKiA ale prosimy o zamontowanie oświetlenia wzdłuż tego chodnika dla zwiększenia bezpieczeństwa. Budowa drogi dojazdowej wzdłuż posesji nie jest dobrym rozwiązaniem może doprowadzić do zniszczenia ogrodzeń.	W ramach inwestycji wypłacane jest jedynie odszkodowane za wykup terenu przeznaczonego pod inwestycję. Wypłata odszkodowań będzie realizowana zgodnie z Art. 12 Ust. 5a i 5b Ustawy z dnia 10 kwietnia 2003 r. o szczególnych zasadach przygotowania i realizacji inwestycji w zakresie dróg publicznych (Dz. U. z 2020 r. poz. 1363). Budowa ekranów akustycznych będzie wykonana na podstawie przeprowadzonych analiz akustycznych. W przypadku budowy drogi dojazdowej istniejące ogrodzenia zostaną zabezpieczone a w razie potrzeb odtworzone.	-	W1
165	Motkowice	Wybieram wariant W1. Nie wyrażam zgody na montaż paneli dźwiękochłonnych na wysokości posesji w zamiast tego proszę o sfinansowanie okien dźwiękochłonnych, które wygłuszą hałas. Wnoszę o pozostawienie chodnika, który jest nowo wybudowany przed GDDKiA ale prosimy o zamontowanie oświetlenia wzdłuż tego chodnika dla zwiększenia bezpieczeństwa. Budowa drogi dojazdowej wzdłuż posesji nie jest dobrym rozwiązaniem może doprowadzić do zniszczenia ogrodzeń.	W ramach inwestycji wypłacane jest jedynie odszkodowane za wykup terenu przeznaczonego pod inwestycję. Wypłata odszkodowań będzie realizowana zgodnie z Art. 12 Ust. 5a i 5b Ustawy z dnia 10 kwietnia 2003 r. o szczególnych zasadach przygotowania i realizacji inwestycji w zakresie dróg publicznych (Dz. U. z 2020 r. poz. 1363). Budowa ekranów akustycznych będzie wykonana na podstawie przeprowadzonych analiz akustycznych. W przypadku budowy drogi dojazdowej istniejące ogrodzenia zostaną zabezpieczone a w razie potrzeb odtworzone.	-	W1
166	Motkowice	Wybieram wariant W1. Nie wyrażam zgody na montaż paneli dźwiękochłonnych na wysokości posesji w zamiast tego proszę o sfinansowanie okien dźwiękochłonnych, które wygłuszą hałas. Wnoszę o pozostawienie chodnika, który jest nowo wybudowany przed GDDKiA ale prosimy o zamontowanie oświetlenia wzdłuż tego chodnika dla zwiększenia bezpieczeństwa. Budowa drogi dojazdowej wzdłuż posesji nie jest dobrym rozwiązaniem może doprowadzić do zniszczenia ogrodzeń.	W ramach inwestycji wypłacane jest jedynie odszkodowane za wykup terenu przeznaczonego pod inwestycję. Wypłata odszkodowań będzie realizowana zgodnie z Art. 12 Ust. 5a i 5b Ustawy z dnia 10 kwietnia 2003 r. o szczególnych zasadach przygotowania i realizacji inwestycji w zakresie dróg publicznych (Dz. U. z 2020 r. poz. 1363). Budowa ekranów akustycznych będzie wykonana na podstawie przeprowadzonych analiz akustycznych. W przypadku budowy drogi dojazdowej istniejące ogrodzenia zostaną zabezpieczone a w razie potrzeb odtworzone.	-	W1

Studium Techniczno-Ekonomiczno-Środowiskowe wraz z Projektem Robót Geologicznych oraz uzyskaniem w imieniu i na rzecz inwestora Decyzji o Środowiskowych Uwarunkowaniach dla zadania:  
 „Rozbudowa drogi krajowej nr 78 na odcinku Jędrzejów (od drogi S7) – Kije (początek obwodnicy m. Kije)”

Tom I.2. RAPORT ZE SPOTKAŃ INFORMACYJNYCH ZE SPOŁECZEŃSTWEM

167	Motkowice	Wybieram wariant W1. Nie wyrażam zgody na montaż paneli dźwiękochłonnych na wysokości posesji w zamiast tego proszę o sfinansowanie okien dźwiękochłonnych, które wygłuszą hałas. Wnoszę o pozostawienie chodnika, który jest nowo wybudowany przed GDDKiA ale prosimy o zamontowanie oświetlenia wzdłuż tego chodnika dla zwiększenia bezpieczeństwa. Budowa drogi dojazdowej wzdłuż posesji nie jest dobrym rozwiązaniem może doprowadzić do zniszczenia ogrodzeń.	W ramach inwestycji wypłacane jest jedynie odszkodowane za wykup terenu przeznaczanego pod inwestycję. Wpłata odszkodowań będzie realizowana zgodnie z Art. 12 Ust. 5a i 5b Ustawy z dnia 10 kwietnia 2003 r. o szczególnych zasadach przygotowania i realizacji inwestycji w zakresie dróg publicznych (Dz. U. z 2020 r. poz. 1363). Budowa ekranów akustycznych będzie wykonana na podstawie przeprowadzonych analiz akustycznych. W przypadku budowy drogi dojazdowej istniejące ogrodzenia zostaną zabezpieczone a w razie potrzeb odtworzone.	-	W1
168	Motkowice	Wybieram wariant W1. Nie wyrażam zgody na montaż paneli dźwiękochłonnych na wysokości posesji w zamiast tego proszę o sfinansowanie okien dźwiękochłonnych, które wygłuszą hałas. Wnoszę o pozostawienie chodnika, który jest nowo wybudowany przed GDDKiA ale prosimy o zamontowanie oświetlenia wzdłuż tego chodnika dla zwiększenia bezpieczeństwa. Budowa drogi dojazdowej wzdłuż posesji nie jest dobrym rozwiązaniem może doprowadzić do zniszczenia ogrodzeń.	W ramach inwestycji wypłacane jest jedynie odszkodowane za wykup terenu przeznaczanego pod inwestycję. Wpłata odszkodowań będzie realizowana zgodnie z Art. 12 Ust. 5a i 5b Ustawy z dnia 10 kwietnia 2003 r. o szczególnych zasadach przygotowania i realizacji inwestycji w zakresie dróg publicznych (Dz. U. z 2020 r. poz. 1363). Budowa ekranów akustycznych będzie wykonana na podstawie przeprowadzonych analiz akustycznych. W przypadku budowy drogi dojazdowej istniejące ogrodzenia zostaną zabezpieczone a w razie potrzeb odtworzone.	-	W1
169	Motkowice	Wybieram wariant W1. Nie wyrażam zgody na montaż paneli dźwiękochłonnych na wysokości posesji w zamiast tego proszę o sfinansowanie okien dźwiękochłonnych, które wygłuszą hałas. Wnoszę o pozostawienie chodnika, który jest nowo wybudowany przed GDDKiA ale prosimy o zamontowanie oświetlenia wzdłuż tego chodnika dla zwiększenia bezpieczeństwa. Budowa drogi dojazdowej wzdłuż posesji nie jest dobrym rozwiązaniem może doprowadzić do zniszczenia ogrodzeń.	W ramach inwestycji wypłacane jest jedynie odszkodowane za wykup terenu przeznaczanego pod inwestycję. Wpłata odszkodowań będzie realizowana zgodnie z Art. 12 Ust. 5a i 5b Ustawy z dnia 10 kwietnia 2003 r. o szczególnych zasadach przygotowania i realizacji inwestycji w zakresie dróg publicznych (Dz. U. z 2020 r. poz. 1363). Budowa ekranów akustycznych będzie wykonana na podstawie przeprowadzonych analiz akustycznych. W przypadku budowy drogi dojazdowej istniejące ogrodzenia zostaną zabezpieczone a w razie potrzeb odtworzone.	-	W1
170	Motkowice	Wybieram wariant W1. Nie wyrażam zgody na montaż paneli dźwiękochłonnych na wysokości posesji w zamiast tego proszę o sfinansowanie okien dźwiękochłonnych, które wygłuszą hałas. Wnoszę o pozostawienie chodnika, który jest nowo wybudowany przed GDDKiA ale prosimy o zamontowanie oświetlenia wzdłuż tego chodnika dla zwiększenia bezpieczeństwa. Budowa drogi dojazdowej wzdłuż posesji nie jest dobrym rozwiązaniem może doprowadzić do zniszczenia ogrodzeń.	W ramach inwestycji wypłacane jest jedynie odszkodowane za wykup terenu przeznaczanego pod inwestycję. Wpłata odszkodowań będzie realizowana zgodnie z Art. 12 Ust. 5a i 5b Ustawy z dnia 10 kwietnia 2003 r. o szczególnych zasadach przygotowania i realizacji inwestycji w zakresie dróg publicznych (Dz. U. z 2020 r. poz. 1363). Budowa ekranów akustycznych będzie wykonana na podstawie przeprowadzonych analiz akustycznych. W przypadku budowy drogi dojazdowej istniejące ogrodzenia zostaną zabezpieczone a w razie potrzeb odtworzone.	-	W1
171	Motkowice	Wybieram wariant W1. Nie wyrażam zgody na montaż paneli dźwiękochłonnych na wysokości posesji w zamiast tego proszę o sfinansowanie okien dźwiękochłonnych, które wygłuszą hałas. Wnoszę o pozostawienie chodnika, który jest nowo wybudowany przed GDDKiA ale prosimy o zamontowanie oświetlenia wzdłuż tego chodnika dla zwiększenia bezpieczeństwa. Budowa drogi dojazdowej wzdłuż posesji nie jest dobrym rozwiązaniem może doprowadzić do zniszczenia ogrodzeń.	W ramach inwestycji wypłacane jest jedynie odszkodowane za wykup terenu przeznaczanego pod inwestycję. Wpłata odszkodowań będzie realizowana zgodnie z Art. 12 Ust. 5a i 5b Ustawy z dnia 10 kwietnia 2003 r. o szczególnych zasadach przygotowania i realizacji inwestycji w zakresie dróg publicznych (Dz. U. z 2020 r. poz. 1363). Budowa ekranów akustycznych będzie wykonana na podstawie przeprowadzonych analiz akustycznych. W przypadku budowy drogi dojazdowej istniejące ogrodzenia zostaną zabezpieczone a w razie potrzeb odtworzone.	-	W1
172	Jasionna	Wariant W1 nie do przyjęcia. Wariant W2 poprowadzić wariantem W3, następnie wariant W2 doprowadzić do końca swojego przebiegu omijając miejscowości Borki i Jasionna.	Po przeanalizowaniu zgłaszanego wniosku hybrydy dla wariantu W2 i W3, została ona wprowadzona do dalszych prac projektowych zamiast wariantu W2	W2, W3	W1
173	Jasionna	Wariant W1 nie do przyjęcia. Wariant W2 poprowadzić wariantem W3, następnie wariant W2 doprowadzić do końca swojego przebiegu omijając miejscowości Borki i Jasionna.	Po przeanalizowaniu zgłaszanego wniosku hybrydy dla wariantu W2 i W3, została ona wprowadzona do dalszych prac projektowych zamiast wariantu W2	W2, W3	W1
174	Jasionna	Wariant W1 nie do przyjęcia. Wariant W2 poprowadzić wariantem W3, następnie wariant W2 doprowadzić do końca swojego przebiegu omijając miejscowości Borki i Jasionna.	Po przeanalizowaniu zgłaszanego wniosku hybrydy dla wariantu W2 i W3, została ona wprowadzona do dalszych prac projektowych zamiast wariantu W2	W2, W3	W1
175	Jasionna	-	Nie dotyczy	W2	-
176	Jasionna	-	Nie dotyczy	W2	-
177	Jasionna	-	Nie dotyczy	W2	-
178	Jasionna	-	Nie dotyczy	W2	-
179	Jasionna	-	Nie dotyczy	W2	-
180	Jasionna	-	Nie dotyczy	W2	-
181	Jasionna	-	Nie dotyczy	W2	-
182	Jasionna	-	Nie dotyczy	W2	-

Studium Techniczno-Ekonomiczno-Środowiskowe wraz z Projektem Robót Geologicznych oraz uzyskaniem w imieniu i na rzecz inwestora Decyzji o Środowiskowych Uwarunkowaniach dla zadania:  
 „Rozbudowa drogi krajowej nr 78 na odcinku Jędrzejów (od drogi S7) – Kije (początek obwodnicy m. Kije)”

Tom I.2. RAPORT ZE SPOTKAŃ INFORMACYJNYCH ZE SPOŁECZEŃSTWEM

183	Jasionna	-	Nie dotyczy	W2	-
184	Jasionna	-	Nie dotyczy	W2	-
185	Jasionna	-	Nie dotyczy	W2	-
186	Jasionna	-	Nie dotyczy	W2	-
187	Jasionna	-	Nie dotyczy	W2	-
188	Jasionna	-	Nie dotyczy	W2	-
189	Jasionna	-	Nie dotyczy	W2	-
190	Jasionna	-	Nie dotyczy	W2	-
191	Jasionna	-	Nie dotyczy	W2	-
192	Jasionna	-	Nie dotyczy	W2	-
193	Jasionna	-	Nie dotyczy	W2	-
194	Jasionna	-	Nie dotyczy	W2	-
195	Jasionna	-	Nie dotyczy	W2	-
196	Jasionna	-	Nie dotyczy	W2	-
197	Jasionna	-	Nie dotyczy	W2	-
198	Jasionna	-	Nie dotyczy	W2	-
199	Jasionna	-	Nie dotyczy	W2	-
200	Jasionna	-	Nie dotyczy	W2	-
201	Jasionna	-	Nie dotyczy	W2	-
202	Jasionna	-	Nie dotyczy	W2	-
203	Jasionna	-	Nie dotyczy	W2	-
204	Jasionna	-	Nie dotyczy	W2	-
205	Jasionna	-	Nie dotyczy	W2	-
206	Jasionna	-	Nie dotyczy	W2	-
207	Jasionna	-	Nie dotyczy	W2	-
208	Jasionna	Najkorzystniejszy wariant W2	Nie dotyczy	W2	-
209	Jasionna	-	Nie dotyczy	W2	-
210	Jasionna	-	Nie dotyczy	W2	-
211	Jasionna	-	Nie dotyczy	W2	-
212	Jasionna	-	Nie dotyczy	W2	-
213	Jasionna	-	Nie dotyczy	W2	-
214	Jasionna	-	Nie dotyczy	W2	-
215	Jasionna	-	Nie dotyczy	W2	-
216	Jasionna	-	Nie dotyczy	W2	-
217	Jasionna	-	Nie dotyczy	W2	-
218	Jasionna	-	Nie dotyczy	W2	-
219	Jasionna	-	Nie dotyczy	W2	-
220	Jasionna	-	Nie dotyczy	W2	-
221	Jasionna	-	Nie dotyczy	W2	-
222	Jasionna	-	Nie dotyczy	W2	-
223	Jasionna	-	Nie dotyczy	W2	-
224	Jasionna	-	Nie dotyczy	W2	-



225	Jasionna	-	Nie dotyczy	W2	-
226	Jasionna	-	Nie dotyczy	W2	-
227	Jasionna	-	Nie dotyczy	W2	-
228	Jasionna	-	Nie dotyczy	W2	-
229	Jasionna	-	Nie dotyczy	W2	-
230	Jasionna	-	Nie dotyczy	W2	-
231	Jasionna	-	Nie dotyczy	W2	-
232	Jasionna	-	Nie dotyczy	W2	-
233	Jasionna	-	Nie dotyczy	W2	-
234	Jasionna	-	Nie dotyczy	W2	-
235	Jasionna	-	Nie dotyczy	W2	-
236	Jasionna	-	Nie dotyczy	W2	-
237	Jasionna	-	Nie dotyczy	W2	-
238	Jasionna	-	Nie dotyczy	W2	-
239	Jasionna	-	Nie dotyczy	W2	-
240	Jasionna	-	Nie dotyczy	W2	-
241	Jasionna	-	Nie dotyczy	W2	-
242	Jasionna	-	Nie dotyczy	W2	-
243	Jasionna	-	Nie dotyczy	W2	-
244	Jasionna	-	Nie dotyczy	W2	-
245	Jasionna	-	Nie dotyczy	W2	-
246	Jędrzejów	-	Nie dotyczy	W2	-
247	Jasionna	-	Nie dotyczy	W2	-
248	Jasionna	-	Nie dotyczy	W2	-
249	Jasionna	-	Nie dotyczy	W2	-
250	Jasionna	-	Nie dotyczy	W2	-
251	Jasionna	-	Nie dotyczy	W2	-
252	Jasionna	-	Nie dotyczy	W2	-

Tab. nr 3. Zestawienie ankiet

## 9. Streszczenie zgłoszonych wniosków, protestów, opinii

### 9.1. Zgłoszone ankiet

Po przeprowadzonych spotkaniach informacyjnych mieszkańcy gminy Jędrzejów, Imielno, Kije mieli możliwość wypowiedzenia się na temat zaproponowanych wariantów rozbudowy DK78. Wszelkie uwagi, sugestie, propozycje mieszkańcy mogli zgłaszać wysyłając wypełnioną, podpisaną ankietę drogą mailową na adres [kontakt@dk78-jedrzejow-kije.pl](mailto:kontakt@dk78-jedrzejow-kije.pl) lub pocztą tradycyjną na adres Multiconsult Polska Sp. z o. o. ul.Sowińskiego 11, 44-100 Gliwice do dnia 02.02.2024 r.

Łącznie wpłynęły 253 ankiet w tym 183 ankiet z podpisami pod klauzulą RODO oraz 70 ankiet nie podpisanych.

Liczba oddanych głosów z podziałem na gminy i miejscowości – ankiety z danymi osobowymi i podpisanymi klauzulami

Gmina	Miejscowość	Liczba oddanych głosów
Jędrzejów	Jędrzejów	17
	Piaski	41
	Borki	12
	Jasionna	103
	Lścin	1
	Węgleniec	0
Suma		<b>174</b>
Imielno	Motkowice	9
Suma		<b>9</b>
Kije	Kije	0
Suma		<b>0</b>
Suma wszystkich oddanych głosów		<b>183</b>

Tab. nr 4. Zestawienie podpisanych ankiet

Liczba oddanych głosów z podziałem na gminy i miejscowości – ankiety bez danych osobowych oraz z niepodpisanymi klauzulami

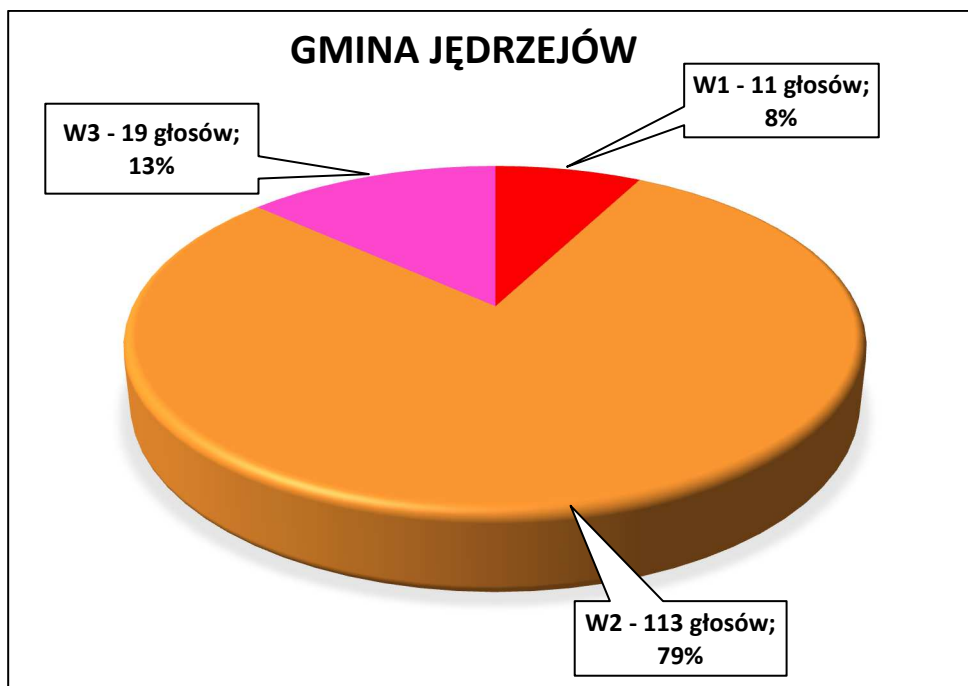
Gmina	Miejscowość	Liczba oddanych głosów
Jędrzejów	Jędrzejów	12
	Piaski	53
	Borki	1
	Jasionna	3
	Lścin	0
	Węgleniec	1
Suma		<b>70</b>
Imielno	Motkowice	0
Suma		<b>0</b>
Kije	Kije	0
Suma		<b>0</b>
Suma wszystkich oddanych głosów		<b>0</b>

Tab. nr 5. Zestawienie nie podpisanych ankiet

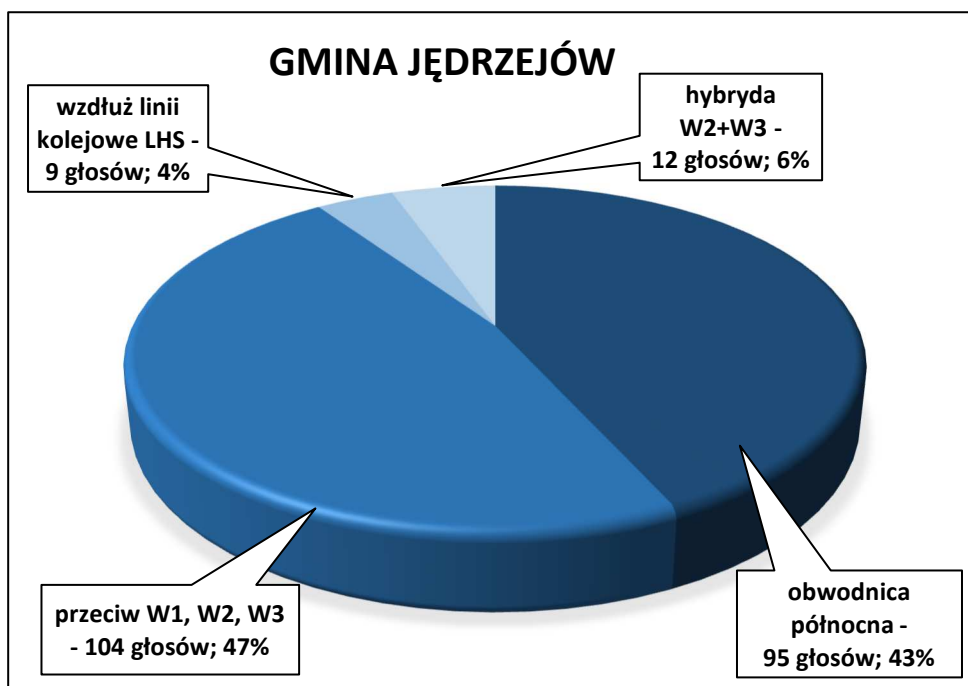
## 9.2. Zestawienie ankiet w formie wykresów z podziałem na miejscowości i warianty obwodnicy

Największą liczbę głosów oddali mieszkańcy gminy Jędrzejów, rozkład pokazano na poniższych wykresach

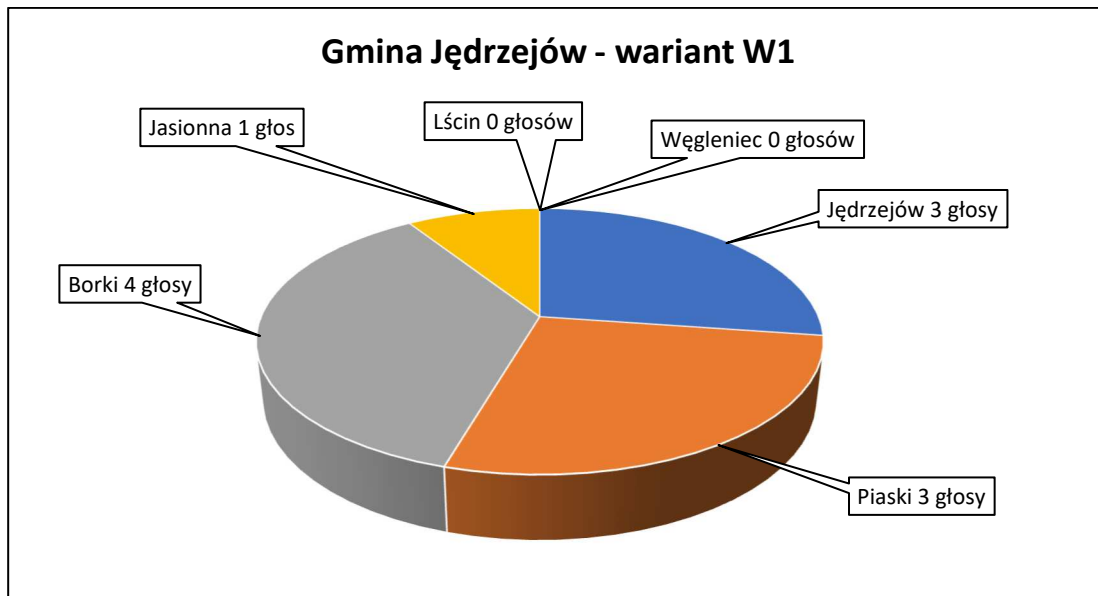
9.2.1. Gmina Jędrzejów – głosy za wariantem W1, W2, W3



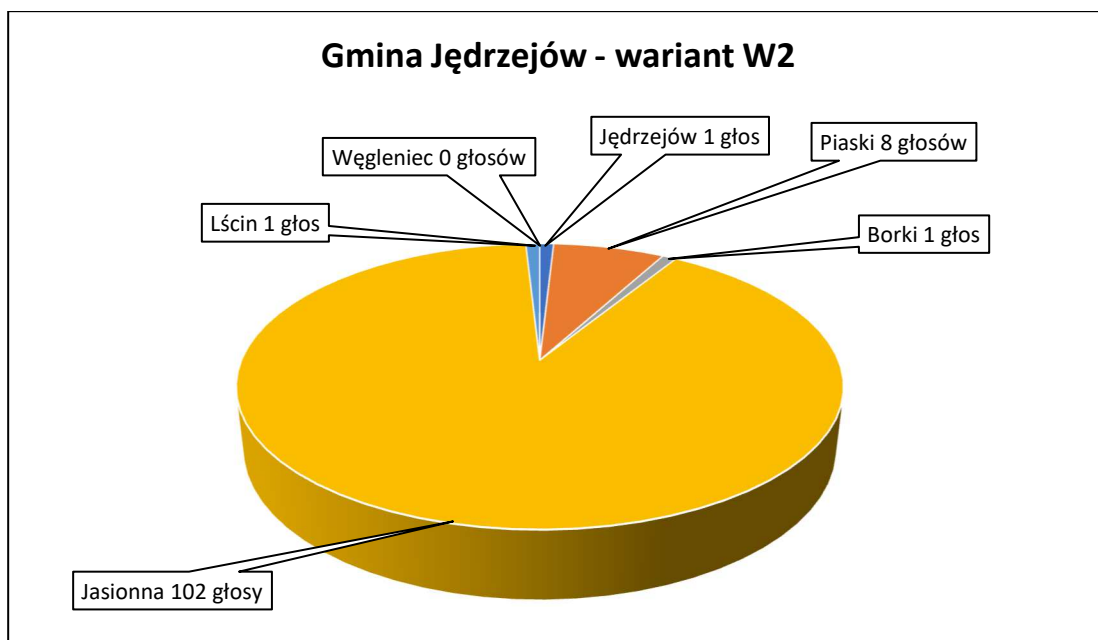
9.2.2. Gmina Jędrzejów – głosy przeciw wszystkim wariantom, najważniejsze propozycje mieszkańców



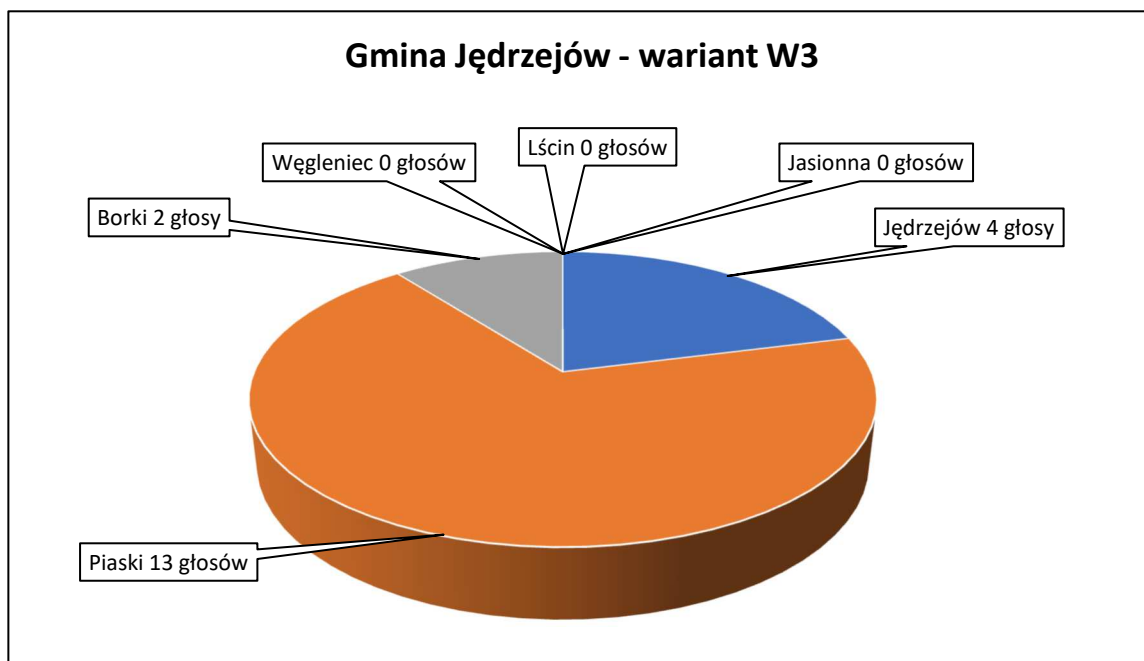
9.2.3. Gmina Jędrzejów – głosy za wariantem W1 z podziałem na miejscowości



9.2.4. Gmina Jędrzejów – głosy za wariantem W2 z podziałem na miejscowości



#### 9.2.5. Gmina Jędrzejów – głosy za wariantem W3 z podziałem na miejscowości



#### 9.2.6. Gmina Imielno

Z gminy Imielno jeden z mieszkańców z miejscowości Motkowice w ankiecie wskazał wszystkie 3 warianty jako te, które akceptuje, ośmiu mieszkańców m. Motkowice zagłosowało przeciw wariantowi W1.

#### 9.2.7. Gmina Kije

Z gminy Kije nie otrzymano żadnej ankiety.

#### 9.3. Pisma, protesty zbiorowe

Przedstawiciel Stowarzyszenia zwykłego „Lepsze Jutro” w imieniu jego członków poinformował, że żaden z proponowanych przebiegów DK78 nie jest do zaakceptowania. Żaden z nich nie rozwiązuje problemów mieszkańców a jedynie jeszcze je nasila. Głównymi problemami są:

a) dla wariantu W1:

- nadmierny hałas,
- wibracje od ruchu ciężkiego pojazdów,
- nadmierne zanieczyszczenie powietrza spalinami, pyłami wydobywającymi się z układów hamulcowych

b) dla wariantu W2 i W3:

- zniszczenie walorów turystyczno – kulturowych w bliskim sąsiedztwie kolejki wąskotorowej oraz ścieżki rowerowej biegnącej wzdłuż kolejki,
- podzielenie terenów rolnych na mniejsze co utrudni i spowoduje wzrost kosztów utrzymania gospodarstwa,

- mieszkańcy zostaną z każdej strony ograniczeni drogami co wpłynie negatywnie na jakość ich życia,
- utrudnienia w funkcjonowaniu oczyszczalni ścieków co może przełożyć się na większe opłaty dla mieszkańców gminy Jędrzejów.

Burmistrz Miasta Jędrzejowa w odpowiedzi na spotkanie informacyjne przekazał pismo w którym zgłasza uwagi do zaprezentowanych przebiegów drogi krajowej DK78 oraz opiniuje negatywnie zaproponowane warianty. Optymalnym rozwiązaniem byłoby przesunięcie rozbudowy DK78 na północ od istniejącego przebiegu omijając miejscowości Piaski, Borki, Jasionna, Wolica i włączenie do istniejącego węzła komunikacyjnego Jędrzejów Północ.

Największymi problemami związanymi z rozbudową drogi krajowej nr 78 są:

- a) zakaz rozbudowy istniejących budynków wprowadzonego Uchwałą Nr XXXVIII/262/2022 Rady Powiatu Jędrzejowskiego z dnia 15 września 2022 r. i Uchwałą Nr XLIII/284/2022 Rady Powiatu Jędrzejowskiego z dnia 28 grudnia 2022 r. w sprawie utworzenia obszaru ograniczonego użytkowania dla drogi krajowej Nr 78 w miejscowości Piaski, gmina Jędrzejów.
- b) proponowany przebieg w W1 i W2 przewidują wyburzenia budynków mieszkalnych w m. Piaski i Borki,
- c) projektowane warianty kolidują z wydanymi decyzjami o warunkach zabudowy w miejscowości:
  - Piaski (dz. o nr ewid.: 364/1, 365, 256/4),
  - Borki (dz. o nr ewid.: 35 podzielona na 11 działek, dz. nr 38 podzielona na 15 działek),
  - Jasionna (dz. o nr ewid.: 554/11, 554/8, 554/6, 554/8, 554/9, 565/7, 565/8, 565/9, 565/6),
- d) brak rozwiązań przebudowy skrzyżowań:
  - Ul. Pińczowska (początek opracowania),
  - Ul. Wiejska,
  - DP 328009T w miejscowości Borki.
- e) projektowane skrzyżowania będą generować zwiększoną emisję spalin, wzmożony ruch, zaburzać płynność ruchu samochodowego.

Przedsiębiorstwo „Wodociągi Jędrzejowskie” w swojej ankiecie zwróciło uwagę na to iż w przypadku wariantu W2 na brak dojazdu pojazdów technologicznych do pompowni głównej ścieków zlokalizowanej w miejscowości Piaski na dzikach nr 341/1 oraz 342/2, brak możliwości przejścia pracowników do ww. pompowni.

Z uwagi na to, iż przesłane ankiety nie zawsze były wypełnione w sposób czytelny, w zestawieniu ankiet mogą być błędnie wpisane nazwiska lub ich brak.

## 10. Analiza i sposób uwzględnienia zgłoszonych wniosków, protestów, opinii

Po zebraniu i przeanalizowaniu zgłoszonych ankiet duża część z nich nie dotyczy i nie ma wpływu na rozwiązania techniczne projektowanej inwestycji. Ankiety te nie zawierają żadnego uzasadnienia/komentarza lub zawierają sprzeciwu dla przebiegu trasy DK78 w każdym zaproponowanym wariantcie.

Jednym z głównych postulatów mieszkańców jak również Burmistrza Miasta Jędrzejów jest poprowadzenie drogi krajowej po nowym śladzie po północnej stronie istniejącej DK78 z ominięciem miejscowości Piaski, Borki, Jasionna i połączenie jej z istniejącym węzłem Jędrzejów Północ.

Pojawiły się również głosy za stworzeniem hybrydy wariantu W2 z wariantem W3.

## 11. Podsumowanie

Podsumowując zebrane materiały należy podkreślić, że największym zaangażowaniem, oddając największą liczbę głosów wykazali się mieszkańcy gminy Jędrzejów.

Dla mieszkańców gminy Jędrzejów preferowanym wariantem jest wariant W2. Należy również zaznaczyć, że mieszkańcy oddali również bardzo dużą ilość głosów przeciw wszystkim wariantom oraz za przeprowadzeniem DK78 po północnej stronie istniejącej drogi 78 z ominięciem miejscowości Piaski, Borki, Jasionna.

### 11.1. Akceptacja społeczna z podziałem na gminy i warianty przebiegu trasy DK78

W przypadku rozbicia na poszczególne gminy wariantem najbardziej akceptowanym społecznie w gminie Jędrzejów jest wariant W2.

Głosy z gminy Imielno oraz Kije nie są głosami mającymi znaczenie w wyborze preferowanego wariantu przebiegu drogi DK78. Z uwagi na to, nie jest możliwe wskazanie poziomu akceptacji społecznej dla gminy Imielno oraz Kije

Akceptacja społeczna	Gmina Jędrzejów	Gmina Imielno	Gmina Kije
największa	<b>W2</b>	<b>W1, W2, W3</b> – po 1 głosie	- brak oddanych głosów
średnia	<b>W3</b>	----	- brak oddanych głosów
najmniejsza	<b>W1</b>	-----	- brak oddanych głosów

Tab. nr 6. Akceptacja społeczna proponowanych wariantów w rozbiciu na gminy

Na planie orientacyjnym przedstawiono w sposób graficzny z rozróżnieniem kolorystycznym warianty z największym, średnim oraz najmniejszym poziomem akceptacji społecznej do gminy Jędrzejów.

Przyjęto następujące oznaczenie kolorystyczne:

- kolor zielony – przebieg trasy o największej akceptacji społecznej,
- kolor pomarańczowy - przebieg trasy o średniej akceptacji społecznej,
- kolor czerwony - przebieg trasy o najmniejszej akceptacji społecznej.

## 11.2. Plan orientacyjny

Gmina Jędrzejów - plan orientacyjny, poziom akceptacji społecznej

